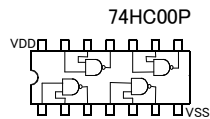
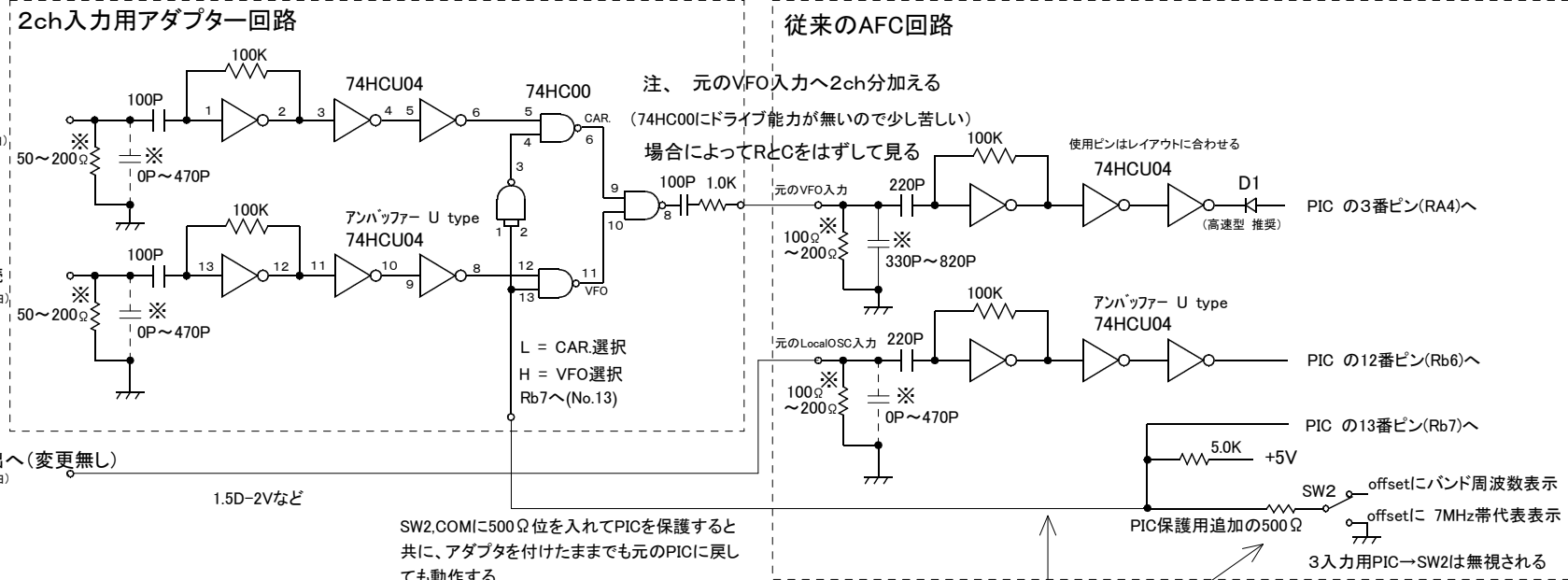


周波数安定化 (VFO)+局発(OSC)+CAR.osc 3入力アダプタ追加方式

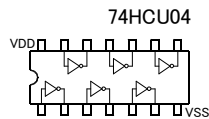
J A O D C Z 2014 .03 .26

1. 帰還増幅器の入力ピン(1,13)付近は非常に高感度なので
近くの他の信号線と平行した配線にならないように注意する
2. 上記1. と同じで空いているゲートのつなぎ合わせも避ける

参考 信号の取り出す場所と方法で大きく変わるが
10PF~50PF程度のCで直流分のカットと本体への
影響をなるべく少なくするように考慮する



使用ピンはレイアウトに合わせる
使用しない入力は Pull Down



使用ピンはレイアウトに合わせる
使用しない入力は Pull Down