

イワフジの林業機械

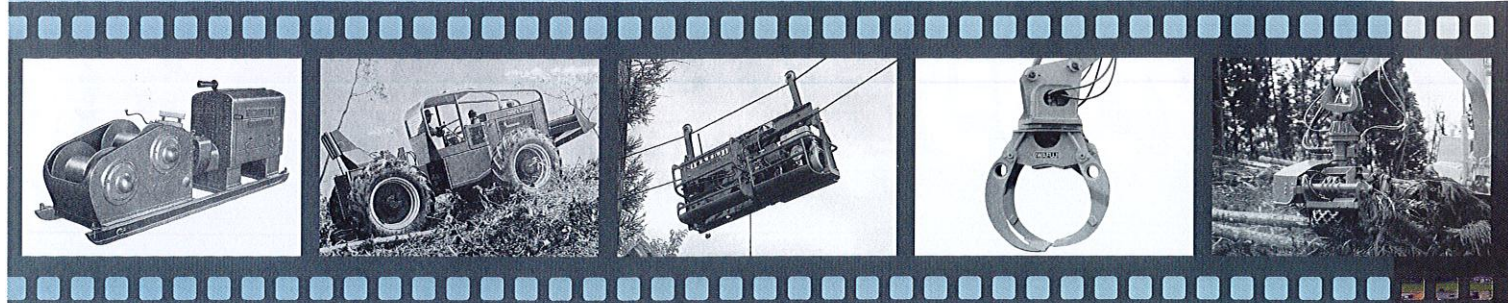
IWAFUJI Forestry Machines

総合カタログ

IWAFUJI
INDUSTRIAL CO., LTD.

林業機械の総合メーカー

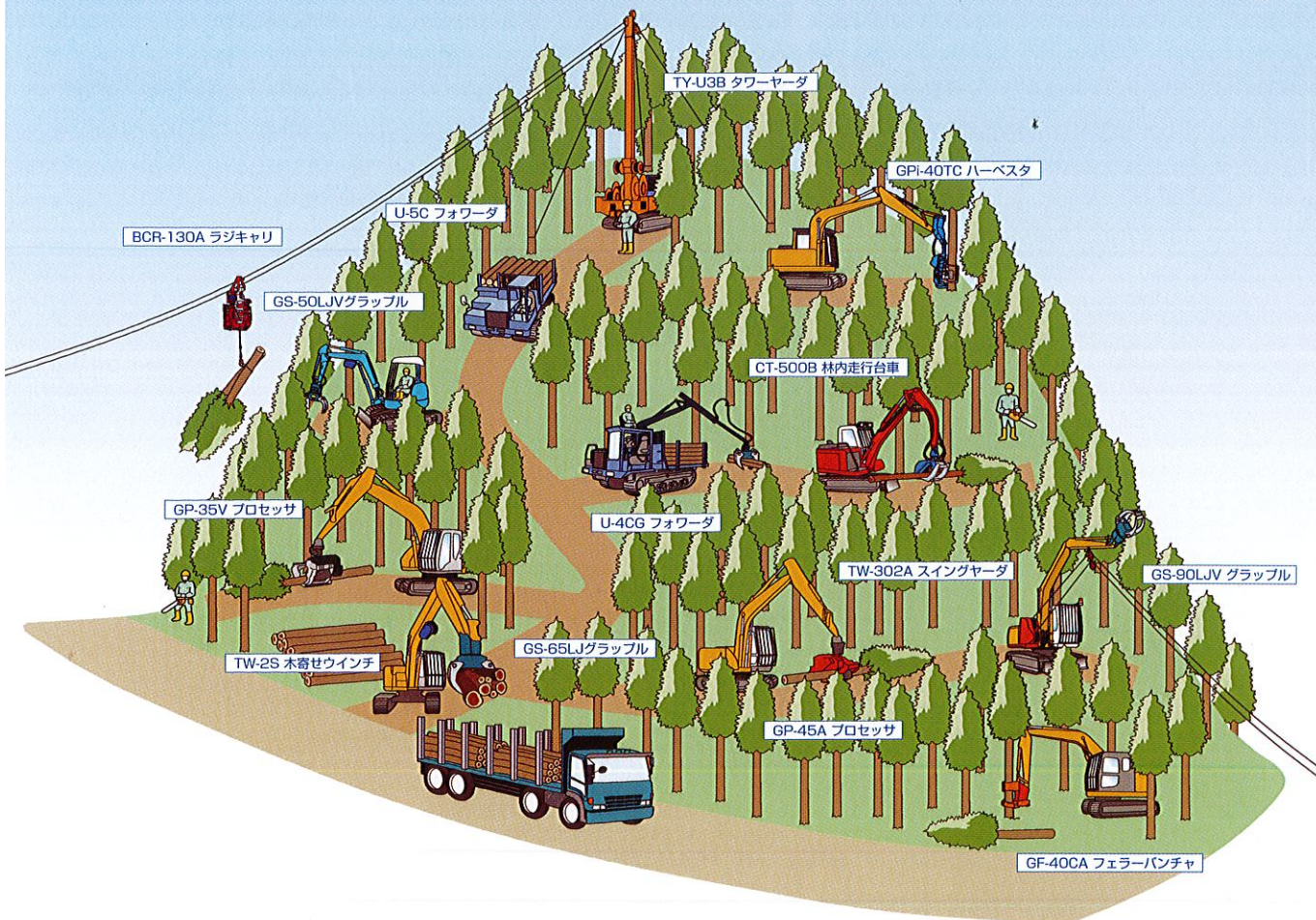
For the future with forest



1949年に開発したY-22型集材機に始まり、林業用トラクタ、自走式搬器、グラップル、プロセッサなど、当時の伐出作業に革新をもたらす数々の最新鋭機を世に送り出してきました。市場ニーズを汲み取り、進化と熟成を繰り返し続けることで、林業機械としての完成度をより高いものへと磨き上げています。

そしてこれからも、林業機械の未来を切り拓き、日本林業の発展をサポートし続けます。

～林業機械のトータルサポート～



GP 型 プロセッサ

林道や土場などで、全木集材されてきた材の枝払い、測尺玉切りを連続して行い、玉切りした材の集積作業を一貫して行う自走式機械

GPI・GPH 型 ハーベスタ

従来チェーンソーで行っていた立木の伐採、枝払い、測尺玉切りの各作業と玉切りした材の集積作業を一貫して行う自走式機械

GF 型 フェラーバンチャ

立木を伐倒し、そのまま掴んで集材に便利な場所へ集積する自走式機械

GS 型 グラップル

木材を掴んで荷役を行う自走式機械

TW・SW 型 スイングヤーダ

主索を用いない簡易索張方式に対応し、かつ作業中に旋回可能なブームを装備する自走式集材機械

TW 型 木寄せウインチ

コンパクトでパワフルな木寄せウインチ

CT 型 林内走行台車

プロセッサ・ウインチなど様々なアタッチメントを搭載できる林業専用のベースマシン

BCR 型 自走式搬器

架線式集材機の搬器にエンジンを搭載した自走式搬器

U 型 フォワーダ

玉切りした短幹材を荷台に積んで運ぶ集材専用の自走式機械

TY 型 タワーヤーダ

容易に架線集材できる人工支柱を装備した自走式集材機械

B 型 ブロック

索具類



GP型プロセッサシリーズ

グラップル作業を得意とする造材マシン

林道や土場などで、全木集材されてきた材の枝払い、測尺玉切りを連続して行い、玉切りした材の集積作業を一貫して行う自走式機械。



GP-25V GP-35V GP-45V



GPI/GPH型ハーベスタシリーズ

グラップル作業を得意とする造材マシン

従来チェーンソーで行っていた立木の伐倒、枝払い、測尺玉切りの各作業と玉切りした材の集積作業を一貫して行う自走式機械。



GPI-30SV GPI-40TC

スタンダードタイプ (GP型)

グラップル機能と全旋回機構を特徴とする日本スタンダードのプロセッサ



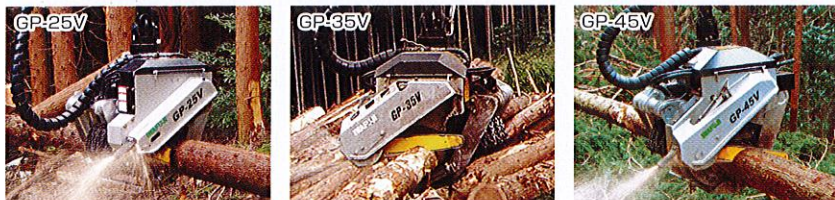
チルトタイプ (GP-T型)

傾斜地の伐採木を掴みやすい無段階チルト機構付きのプロセッサ



シンプルタイプ (GP-V型)

シンプルと耐久性を追求し、ランニングコストの更なる低減を図ったプロセッサ



ハイスベックタイプ (GPI型)

送材力とグラップル性能を追求したハイスベック仕様のプロセッサ



ハイスベックタイプ (GPI型)

送材力とグラップル性能を追求したハイスベック仕様のハーベスタ



シンプルハイパワータイプ (GPH型)

送材力と耐久性に優れたシンプルハイパワー仕様のハーベスタ



主要仕様

タイプ	ハイスベック				シンプルハイパワー	
	GPI-30SV		GPI-30S		GPH-45	
送り装置	2クローラ&1ローラ式		2クローラ式		2クローラ式	
送り力	15.4kN		25.5kN		29.4kN	
枝払装置	3枚移動刃式		5枚移動刃式		1枚固定2枚移動刃式	
枝払直径	6~30cm		8.5~42cm		6~45cm	
玉切装置	油圧駆動チェーンソー式		油圧駆動チェーンソー式		油圧駆動チェーンソー式	
切断直径	50cm		60cm		63cm	
測尺装置	歯車回転バルス式		歯車回転バルス式		歯車回転バルス式	
旋回角度	360度(ホースにより制限)		360度(全旋回)		360度(接続ホースにより制限)	
タンク容量	4.0+4.0L		11.7L		8.5L	
重量	870kg		1,440kg		1,200kg	
最大許容荷重	800kg		1,600kg		1,500kg	
最高圧力	24.5MPa		24.5MPa		24.5MPa	
必要流量	100~145L/min		180~230L/min		200~230L/min	
適用ベースマシン	7tクラス 0.28m ³		12~16tクラス 0.5~0.6m ³		16~20tクラス 0.6~0.8m ³	

主要仕様

タイプ	スタンダード			チルト		シンプル			ハイスベック	
	GP-25A	GP-35A	GP-45A	GP-25T	GP-35T	GP-25V	GP-35V	GP-45V	GPI-40C	GPI-50A
送り装置	2ローラ式			2ローラ式		2ローラ式			2クローラ式	
送り力	14.7kN	16.5kN	20.4kN	14.7kN	16.5kN	15.7kN	16.5kN	20.4kN	25.5kN	25.5kN
枝払装置	3枚移動刃式			3枚移動刃式		3枚移動刃式			5枚移動刃式	
枝払直径	4~30cm	3~42cm	3~45cm	4~30cm	3~42cm	3~32cm	3~42cm	3~45cm	8.5~42cm	6~45cm
玉切装置	油圧駆動チェーンソー式			油圧駆動チェーンソー式		油圧駆動チェーンソー式			油圧駆動チェーンソー式	
切断直径	40cm	53cm	60cm	50cm	53cm	53cm	53cm	60cm	60cm	63cm
測尺装置	歯車回転バルス式			歯車回転バルス式		歯車回転バルス式			歯車回転バルス式	
旋回角度	360度(全旋回)			360度(全旋回)		360度(接続ホースにより制限)			360度(全旋回)	
タンク容量	3.9L	3.9L	3.9L	3.9L	4.3L	4.0L	4.0L	4.0L	5.4+4.5L	5.0+5.0L
重量	700kg	880kg	1,000kg	790kg	1,000kg	790kg	980kg	1,200kg	1,310kg	1,150kg
最大許容荷重	800kg	1,000kg	1,500kg	800kg	1,000kg	1,000kg	1,000kg	1,500kg	1,600kg	1,500kg
最高圧力	23.0MPa	24.5MPa	24.5MPa	23.0MPa	24.5MPa	24.5MPa	24.5MPa	24.5MPa	24.5MPa	24.5MPa
必要流量	100~120 L/min	150~180 L/min	200~230 L/min	100~120 L/min	150~180 L/min	100~145 L/min	150~180 L/min	200~230 L/min	180~230 L/min	200~230 L/min
適用ベースマシン	7tクラス 0.28m ³	11~16tクラス 0.45~0.6m ³	12~20tクラス 0.5~0.8m ³	7tクラス 0.28m ³	11~16tクラス 0.45~0.6m ³	7tクラス 0.28m ³	11~16tクラス 0.45~0.6m ³	12~20tクラス 0.5~0.8m ³	12~16tクラス 0.5~0.6m ³	16~20tクラス 0.6~0.8m ³

GF型フェラーバンチャ

ハードな使用を想定したハサミ式の伐倒機

立木を伐倒し、そのまま掴んで集材に便利な場所へ集積する自走式機械。



フェラーバンチャ

消耗品が少なくランニングコストに優れたシンプル構造



主要仕様

タイプ	GF-40CA	
寸法	全長	1,490mm
	全幅	1,350mm
	全高	1,340mm
切断装置	形式	油圧ハサミ式
	最大切断直径	400mm
	最大許容荷重	1,000kg
	圧力	24.5MPa
	流量	90L/min
	重量	1,460kg
適用ベースマシン		12tクラス 0.5m ³



GF-40CA



CT型 林内走行台車

車幅1.96mの小型ボディーに12t油圧ショベル級ハイパワーエンジン搭載

プロセッサ・ウインチなど様々なアタッチメントを搭載できる林業専用のベースマシン。



CT-500B+GP-532

プロセッサタイプ (CT-500B型)

12t油圧ショベル級プロセッサに匹敵する造材性能を誇ります



スイングヤーダタイプ (CT-500BS型)

高性能と低燃費を両立する
イワフジ独自の油圧システム (特許)



主要仕様

タイプ	プロセッサ	スイングヤーダ	機種	プロセッサ	機種	スイングヤーダ		
型式	CT-500B	CT-500BS	型式	GP-532	型式	TW-222		
搬送時質量	7,200kg (CT500B+GP532)	7,830kg (CT500BS+TW222+GP532)	寸法	全長	1,335mm	全長	785mm	
				全幅	960mm	全幅	825mm	
寸法	全高	5,390mm	全高	1,125mm (取付ピンまで)	全高	580mm		
	全幅	1,960mm	最大開き幅	1,045mm	ドラム諸	ホールライン	ホールバックライン	
	全高 (輸送時地上高)	2,600mm	形 式	2ローラ式	ドラム直径	φ267mm	φ219mm	
	タンブラ中心距離	2,126mm	送り装置	送り力	15.7kN	フランジ直径	φ385mm	φ385mm
	履帯中心距離	1,560mm	枝払装置	形 式	3枚移動刃式	ドラム幅	180mm	180mm
	履帯幅	400mm	枝払直径	形 式	32~3cm	平均径	18.4kN	9.9kN
	最低地上高	360mm	玉切装置	形 式	油圧駆動チェーンソー方式	(ベアドラム)	(21.6kN)	(13.2kN)
エンジン	履帯形式	鉄クロウラ	測尺装置	形 式	歯車回転パルス式	平均径	94m/min	176m/min
	名称	いすゞ4J1Xディーゼル	ダイヤメジャ	形 式	グラブ角度換算	(フルドラム)	(108m/min)	(218m/min)
	形式	水冷4サイクル直接噴射式	旋回角度	360° 全旋回	巻込容量	75m/φ11.2	200m/φ8	
	総行程容積	2,999cc	タンク容量 (ソーオイル)	4.3L	操作方法	電気式ジョイスティック +ラジコン送信機		
	定格出力	67kW/2,000rpm	重量	650kg	集材距離	65m/φ11.2 : φ8	90m/φ10 : φ8	
性能	走行速度	4.3/2.6km/h	最大許容荷重	1,000kg				
	登坂能力	35°	制御装置	ノブ式スイッチ×2				
燃料タンク容量	116L							
作動油タンク容量	107 (基準レベル78L)							
PTO油圧流量	176L (最大)							

※ワイヤーロープは安全率4を確保すること



BCR型ラジキャリ

架線式集材機の搬器にエンジンを搭載した自走式搬器。



BCR-130A

ラジキャリ

2人であらゆる運搬作業がこなせる省力機械

主要仕様

型 式	BCR-130A	BCR-130HA
エンジン	空冷ディーゼル 7.3kW/3,600rpm	
搬送能力	1,000kg	1,350kg
最大巻上能力	1,300kg (平均径)	1,500kg (平均径)
走行速度	35~140m/min	30~110m/min
巻上容量	50m/φ10	75m/φ10
重 量	約500kg	約535kg
燃 料	軽 油	
燃料タンク	14 L	
操作方法	無線-電気-油圧	
無線方式	特定小電力タイプ 出力 10mW 以下	



U型フォワーダシリーズ

駆動力と走行スピードを高めた新世代フォワーダ
玉切りした短幹材を荷台に積んで運ぶ集材専用の自走式機械。

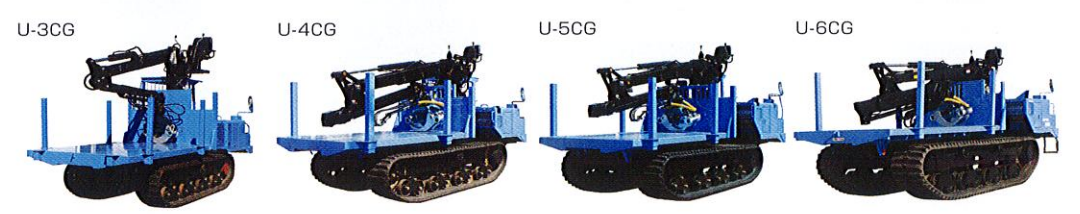


U-3CG U-5CG

スタンダードタイプ (U型)

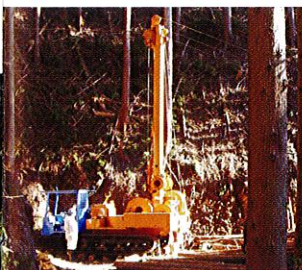


ローダータイプ (U-G型)



主要仕様

タイプ	スタンダード				ローダー				
型 式	U-3C	U-4C	U-5C	U-6C	U-3CG	U-4CG	U-5CG	U-6CG	
車両重量	3,950kg	6,000kg	7,680kg	9,800kg	4,900kg	7,700kg	9,500kg	11,800kg	
寸法	全 長	4,620mm	4,845mm	5,370mm	5,960mm	5,550mm	5,850mm	6,460mm	
	全 幅	1,910mm	2,180mm	2,450mm	2,490mm	2,180mm	2,450mm	2,490mm	
	全 高 (輸送時地上高)	2,140mm	2,380mm	2,560mm	2,680mm	2,975mm (2,700mm)	3,070mm (2,640mm)	3,120mm (2,700mm)	3,100mm (2,700mm)
	タンブラ中心距離	2,710mm	3,125mm	3,290mm	3,940mm	2,710mm	3,125mm	3,290mm	3,940mm
	履帯中心距離	1,290mm	1,490mm	1,700mm	1,800mm	1,290mm	1,490mm	1,700mm	1,800mm
	履帯外幅	1,690mm	1,990mm	2,300mm	2,450mm	1,690mm	1,990mm	2,300mm	2,450mm
	履帯幅	400mm	500mm	600mm	650mm	400mm	500mm	600mm	650mm
エンジン	接地圧	22.2kPa	22.3kPa	23.5kPa	24.2kPa	27.6kPa	29.4kPa	29.3kPa	
	最低地上高	320mm	370mm	370mm	510mm	320mm	370mm	370mm	510mm
	名 称	クボタV3307-DI-T	クボタV3800-DI-TI	いすゞAH-4K1X	いすゞAH-4K1X	クボタV3307-DI-T	クボタV3800-DI-TI	いすゞAH-4K1X	いすゞAH-4K1X
	総行程容積	3,331cc	3,769cc	5,193cc	5,193cc	3,331cc	3,769cc	5,193cc	5,193cc
	定格出力	53.3kW/2,200rpm	70.8kW/2,100rpm	120kW/2,000rpm	137.5kW/2,100rpm	53.3kW/2,200rpm	70.8kW/2,100rpm	120kW/2,000rpm	137.5kW/2,100rpm
	走行速度 (低速/高速)	0~7.0 / 0~11km/h	0~7.5 / 0~11km/h	0~7.7 / 0~11km/h	0~8.0 / 0~11km/h	0~7.0 / 0~11km/h	0~7.5 / 0~11km/h	0~7.7 / 0~11km/h	0~8.0 / 0~11km/h
	最大積載量	3,500kg	4,500kg	5,500kg	7,200kg	3,000kg	4,000kg	5,000kg	6,500kg
グラブローダー	荷 台	後方ダンプ	後方ダンプ	後方ダンプ	—	後方ダンプ	後方ダンプ	後方ダンプ	
	作業半径	—	—	—	—	5.3m	6.1m	8.0m	
	旋回角度	—	—	—	—	360° 全旋回	270° 有限旋回	270° 有限旋回	270° 有限旋回
積込能力	—	—	—	—	430kg未滿	500kg未滿	500kg未滿	500kg未滿	



TY型タワーヤーダ

容易に架線集材できる人工支柱を装備した自走式集材機械。



TY-U3

主要仕様

型 式	TY-U3B			
エンジン定格出力	55.9kW/2,150rpm			
ウインチ	油圧駆動	SKL	HAL	HBL
	引 張 力	49.0kN	27.5kN	24.5kN
	速 度	—	220m/min	240m/min
	ワイヤ径	φ18mm	φ9mm	φ9mm
	巻込容量	500m	500m	1,000m
ガイドドラム	3ヶ×φ16×30m			
重 量	6,450kg (ワイヤ除き)			
走行速度	(低速) 0~3.7km/h (高速) 0~5.5km/h			
タワー高さ	8m			
最大スパン	450m			
索張り方向	車体後方左右90° まで			
コントロール方式	有線リモコン式			
搬送能力	1,000kg			

B型ブロック (索具類)

キャレッジ



型 式	常用荷重 (t)	使用索径 (mm)	重 量 (kg)	備 考
BC-11	1.0	~12	16.2	下部2面ローラ
BC-11Y	1.0	~12	22.6	下部4面ローラ
BC-12B	1.0	~12	30.4	下部4面ローラ

フックAssy



常用荷重 (t)	使用索径 (mm)	重 量 (kg)
1.0	~12	0.87

オートフック



型 式	常用荷重 (t)	ワイヤー長 (m)	最大材径 (cm)	重 量 (kg)
ARH-05	0.5	1.3	32 (ワイヤー長1.3m時)	1.5

スリングセット



型 式	常用荷重 (t)	使用索径 (mm)
チョーカーフック RHS-1	1.5	10~12
アイソケット RS-11	1.5	10~12
型 式	索 径 (mm)	長 さ (m)
スリングロープ R-10	10	1.5、2、3、4、5、6
R-12	12	1.5、2、3、4、5、6

スナッチブロック



型 式	常用荷重 (t)	使用索径 (mm)	重 量 (kg)
BS-5B	1.5	~12	3.2
BS-6E	2.0	~14	5.0
BS-7G	3.0	~14	7.5

6'ブロックAssy



型 式	常用荷重 (t)	使用索径 (mm)	重 量 (kg)
BS-6S	3.0	~12	7.0

8'ブロックAssy



型 式	常用荷重 (t)	使用索径 (mm)	重 量 (kg)
BS-8AS	5.0	~12	12.0

オートスナッチ ブロック



型 式	常用荷重 (t)	使用索径 (mm)	重 量 (kg)
BSA-05	5.0	~10	2.3
BSA-12	1.2	~12	5.0

ジグザグブロック



型 式	常用荷重 (t)	使用索径 (mm)	重 量 (kg)
BZ-9	2.0	~12	6.0

サドルブロック



型 式	常用荷重 (t)	使用索径 (mm)	重 量 (kg)
BD-20TY	10.0	16~20	24.0

ワイヤークリップ



型 式	使用索径 (mm)	重 量 (kg)
F8	6.3~8	0.08
F10	9~10	0.15
F12	11.2~12.5	0.22
F14	14	0.28
F16	16	0.40
F18	18	0.45

シャックル



型 式	常用荷重 (t) ※ (安全率5.0)	重 量 (kg)
S-9	0.3	0.07
S-12	0.5	0.17
S-16	0.8	0.43
S-19	1.0	0.74
S-22	1.5	1.15
S-25	2.0	1.63
S-28	2.5	2.40
S-32	3.2	3.60

対応機種一覧

ベースマシン クラス別 対応機種一覧	ベースマシン クラス			
	ミニショベル	油圧ショベル		
	3~5tクラス 車幅2m以下 (森林作業道幅員~2.5m)	7tクラス 車幅2.3m以下 (森林作業道幅員~3.0m)	12tクラス 車幅2.5m以下 (森林作業道幅員~3.5m)	20tクラス 車幅2.8m以下 (森林作業道幅員3.5m~)
プロセッサ (高性能林業機械)		GP-25V GP-25A GP-25T	GP-35V GP-35A GP-35T GPI-40C	GP-45V GP-45A GPI-50A
ハーベスタ (高性能林業機械)		GPI-30SV GPI-30S	GPI-40TC GPH-45	GPI-50T
フェラーパンチャ (高性能林業機械)			GF-40CA	
木材グラップル	GS-40LJ GS-40LJV GS-50LJ GS-50LJV	GS-65LJ GS-65LJV GS-65LSJ	GS-90LJ GS-90LJV GS-95LSJ	GS-120LH GS-120LH GS-120LSA
バケットグラップル		GS-65LJ5 GS-65LJ5V	GS-90LJ5 GS-90LJ5V	
スイングヤーダ (高性能林業機械)		TW-232B	TW-302A SW-302	
木寄せウインチ	TW-1B	TW-1S TW-2	TW-2S TW-3H	TW-3S

ショベル系機械との組み合わせ目安

幅員別 対応機種一覧	森林作業道 幅員			
	~2.5m	~3.0m	~3.5m	3.5m~
林内走行台車		CT-500B CT-500BS		
フォワーダ (高性能林業機械)	U-3C U-3CG U-4C U-4CG	U-5C U-5CG	U-6C U-6CG	
タワーヤーダ (高性能林業機械)	TY-U3B			
ラジキャリ	BCR-130A BCR-130HA			

高性能林業機械：フェラーパンチャ・ハーベスタ・プロセッサ・スキッド・フォワーダ・タワーヤーダ・スイングヤーダ・その他の高性能林業機械 (ハイブリッド機械等)