

# 2013年 厠うんちくカレンダー



# 漆塗り御虎子、樋箱

廁が一般的、容易に利用できない時代、貴族は和紙に漆を塗り丸め、皮で包んだ尿管を持った童が信貴山縁起絵巻に描かれているように排泄に苦勞した。中国から伝わった”

おおつぼ”、”しのはこ”から発展したか、漆塗りの樋箱、御虎子が使用された。陶器の洩瓶が多く使用されるようになったのは明治以降である。



2013年

1月

参考資料

文献 図説 廁まんだら INAX 出版  
文献 日本トイレ博物誌 INAX 出版

日	月	火	水	木	金	土
		1	2	3	4	5
6	7	8	9	10	11	12
13	14	15	16	17	18	19
20	21	22	23	24	25	26
27	28	29	30	31		

# トイレボックス



漆器の表面に模様を描き漆が乾かないうちに金銀粉を蒔き装飾する蒔絵、平安時代に始まった。桃山時代に来日したヨーロッパ人は美しさに驚嘆し、本国に大量に持ち帰った。香合、硯箱、筆筒等多くの物がヨーロッパの宮殿を飾った。その中に意外なものが存在する、トイレボックスなる椅子便器である。

山水花鳥蒔絵螺鈿箱 (江戸時代)

54.0 × 41.0 × 38.0cm

特注の御虎子<sup>おまる</sup>である。ふたを開けると穴のあいたビロードの座面、その下に金属、磁器の器を使用時には用いる。パリ万博時のマリー・アントワネット展で展示された後、ヴェルサイユ宮殿に保管され、展示されるのは141年ぶりであった。



2013年

2月

japan 蒔絵 一宮殿を飾る 東洋の燦めき一  
展覧会図録 京都国立博物館

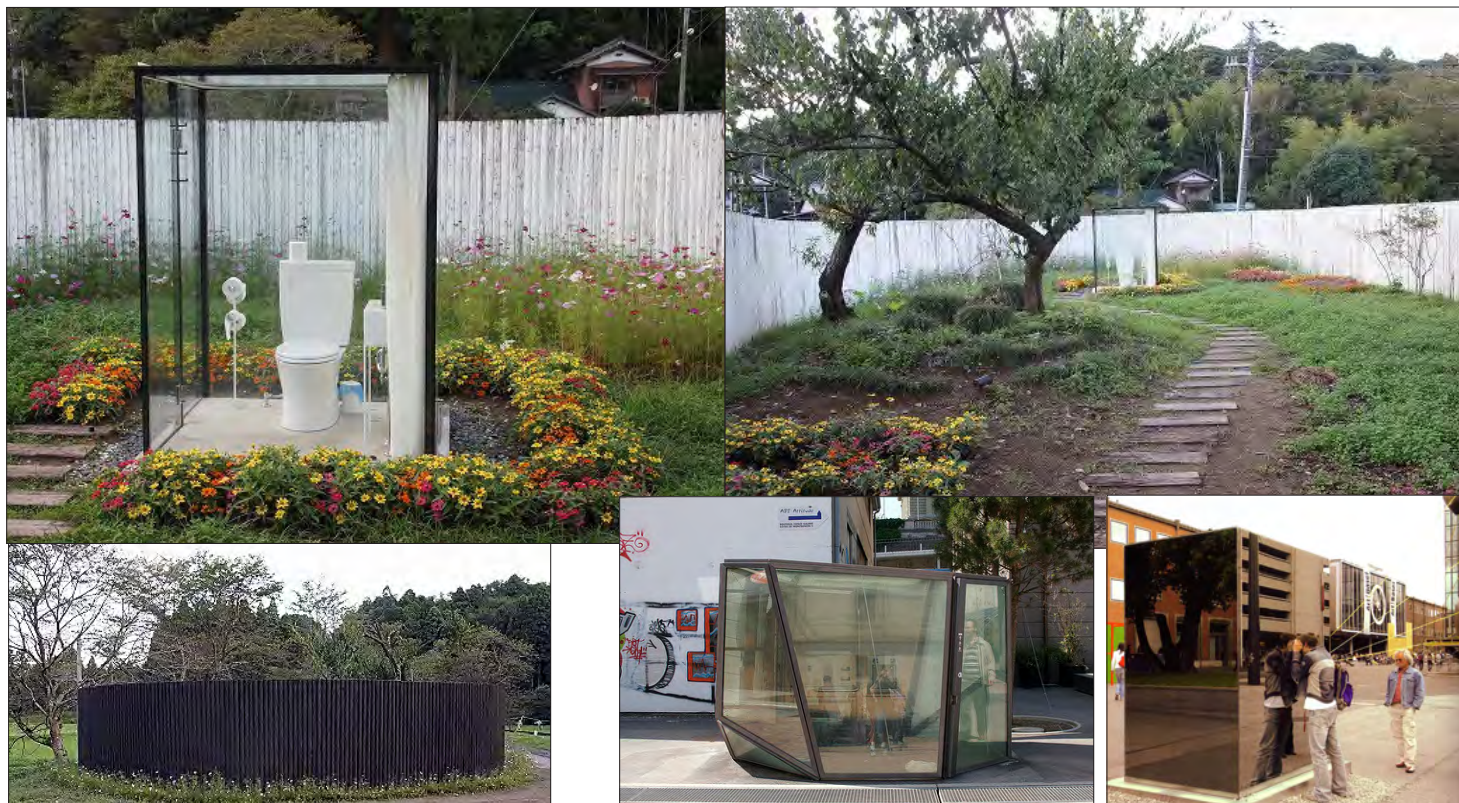
日	月	火	水	木	金	土
					1	2
3	4	5	6	7	8	9
10	11	12	13	14	15	16
17	18	19	20	21	22	23
24	25	26	27	28		

# 露天かわや



千葉県市原市、小湊線の無人駅・飯給（いたぶ）駅に昨年春、露天かわやが造られた。新進気鋭の世界的建築家、藤本壮介氏の手によるもので、2メートルの杉の丸太675本で囲った広さ200平方メートルの土地に、全面ガラス張りの個室トイレ（女性専用）を設置する大胆デザイン。市は新たな観光名所として期待するというが。カーテンをせず、使用できる方がどのくらいいるのであろう。

スイスでは期間を限り特殊ガラス、装置を持ったガラス張りの露天トイレ？が出現した。街中の人々をながめながらことを済ませることは・・・・・・・・。



2013年

3月

日	月	火	水	木	金	土
					1	2
3	4	5	6	7	8	9
10	11	12	13	14	15	16
17	18	19	20	21	22	23
24	25	26	27	28	29	30
31						

# スカイツリーを育てて



スカイツリーが育った時、その成長を担ったクレーンのオペレーター、オペレーター室に一日中張り付け。オペレーター室には冷蔵庫、電子レンジ等ともに必需品の箱が部屋の奥に置かれていた。この箱、簡易トイレ、排泄物をビニール袋に包んで退室時に持たせてくれる優れもの。スイスアルプスの山小屋ではヘリコプターが連続したソーセージ状の物を里まで運ぶものもあるという。



スカイツリーが育てた巨大クレーン。オペレーター室（運転室）もかなり広い。室内に置かれた銀色の箱、電動でモノをくるむ。



2013年

4月

日本セイフティー株式会社 ラップポン

日	月	火	水	木	金	土
	1	2	3	4	5	6
7	8	9	10	11	12	13
14	15	16	17	18	19	20
21	22	23	24	25	26	27
28	29	30				

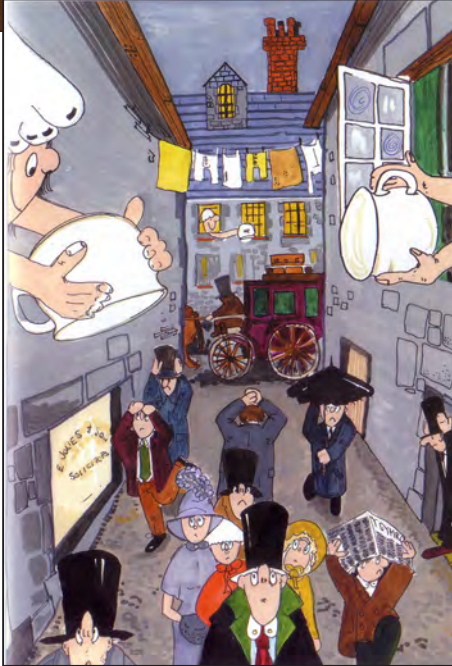
# チャンバーポット



厠という部屋を持たなかったヨーロッパ、オマルにあたるチャンバーポットを使用した。身分によってチャンバーの質、置き場所は異なるが、塵芥として破棄することは共通、非常に不衛生な生活環境になった。そこに、ハイヒール、マントが生まれたといわれる。肥料として野菜等と交換したり、貨幣価値を持たせた我が国とは異なる。



一般的にはベッド下にチャンバーを置いていた。そして専用の椅子から洋式便器へと変化した。



2013年

5月

日	月	火	水	木	金	土
			1	2	3	4
5	6	7	8	9	10	11
12	13	14	15	16	17	18
19	20	21	22	23	24	25
26	27	28	29	30	31	

# 厠をセールスポイントに



昨年開業した渋谷ヒカリエ、渋谷はトイレが少ないと言われてたことからみんなが利用したくなるような、「レストルーム」を超えた多機能トイレを作ろうとできたのが、スイッチルーム。気分を切り替えられる部屋という。このほか各地に集客を図る豪華なトイレが造られている。



乳幼児を連れた父親にもやさしい



各社携帯に充電可能な設備も



2013年

6月

日	月	火	水	木	金	土
						1
2	3	4	5	6	7	8
9	10	11	12	13	14	15
16	17	18	19	20	21	22
23	24	25	26	27	28	29
30						

# 手水

江戸時代前に来日した宣教師たちがおまるの中身を窓から通りに捨てるのが普通のヨーロッパの町並みと比較し、驚嘆したのが日本の町並みの清潔さであった。それに加え、排せつ後の手洗いの習慣とその設備である手水の美しさにも感心したという。

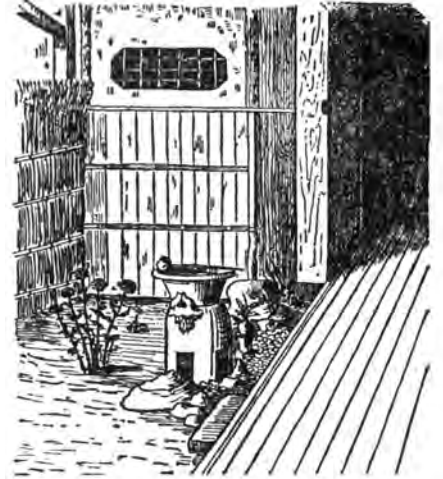
その手水、桂離宮の手水の間のようなもの、庭に溶け込んだもの、長屋の雪隠の桶まで種々みられる。その後、水道が復旧するまで金属等で作られた自動手洗器、衛生手洗器といわれるものいろいろ作られた。中にはランプを器につけ、燈火兼用温水手洗器なるものまでみられた。



桂離宮 御手水の間と木桶を載せる蜘蛛の手。床は竹貫の子。



燈火兼用温水手洗器



2013年

7月

日	月	火	水	木	金	土
	1	2	3	4	5	6
7	8	9	10	11	12	13
14	15	16	17	18	19	20
21	22	23	24	25	26	27
28	29	30	31			

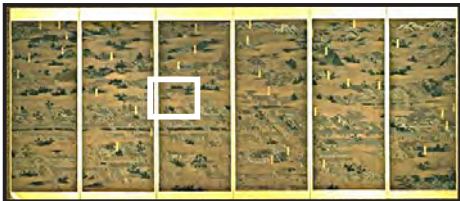


# 都大路のトイレ事情

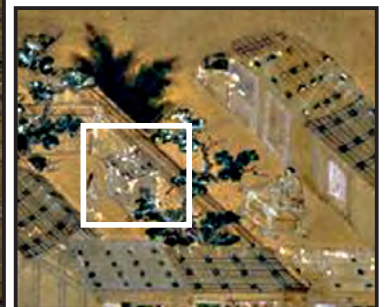


上図 餓鬼草紙 国宝 国立東京博物館蔵  
平安時代末期から鎌倉時代初頭の動乱期、六道思想を反映した「地獄草紙」などと共に製作された。

路地で排泄している様子とそれを待つ餓鬼を描く。当時の京の都には、香り高く黄金あふれる路地が複数存在したという。現在の京都の台所、錦市場・錦小路通もそのひとつであったという。



洛中洛外図屏風：歴博甲本（国立歴史民俗博物館所蔵）六曲一双 重要文化財 京都の正方形市街、内側の空地が共同空間で惣雪隠井戸などが設けられていた。1520年代の景観を描いている。赤四角は公衆的な便所。



2013年

8月

日	月	火	水	木	金	土
				1	2	3
4	5	6	7	8	9	10
11	12	13	14	15	16	17
18	19	20	21	22	23	24
25	26	27	28	29	30	31

# 染付便器を飾る



2013年

9月

常滑市 INAX タイル博物館特別展

日	月	火	水	木	金	土
1	2	3	4	5	6	7
8	9	10	11	12	13	14
15	16	17	18	19	20	21
22	23	24	25	26	27	28
29	30					

# やっと目の目を

書籍では永らくその存在が記されていた神宮の国立競技場フィールド下にある女性用立位便器。昨年放映されたNHK番組ブラタモリで、はじめてその実際の姿を知ることができた。東京オリンピック陸上競技実施時、フィールド競技選手がトラックを横切らずに済むように、フィールドの地下トイレ内にこの便器が設置されたという。また、トラック競技スタート地点間近に設置されたことから競技開始の緊張から必要度の増す選手への配慮から設置されたともいう。

この便器、52年前にTOTOで発売されて、その後約20年間も販売された。この種の便器、サニースタンドといわれ、形は違うが外国にもあり、空港、大学等で使用されている。ただ、TOTOの便器と同じ形の便器でも逆に向いて使用するよう指示されているものもある。



## 使用方法

- (1) 便器（べんき）の前にうしろ向きに立つ。
  - (2) 下着（したぎ）をさげる。
  - (3) 便器（べんき）をすこしまたいでおしっこをする。
  - (4) 使ったあとは、ハンドルをおして水を流す。
- (TOTO ホームページ TOTOKids 学ぼう、遊ぼう、トイレのふしぎ、より)



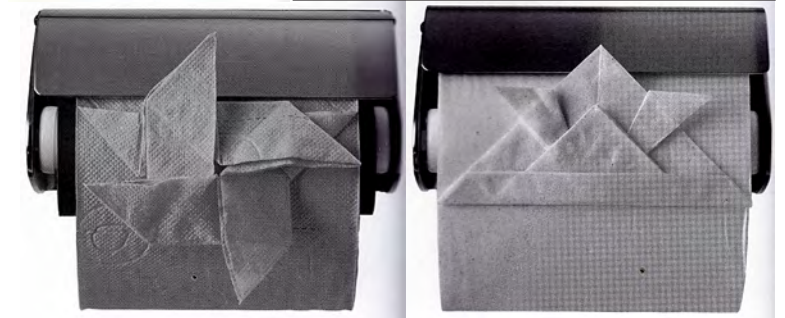
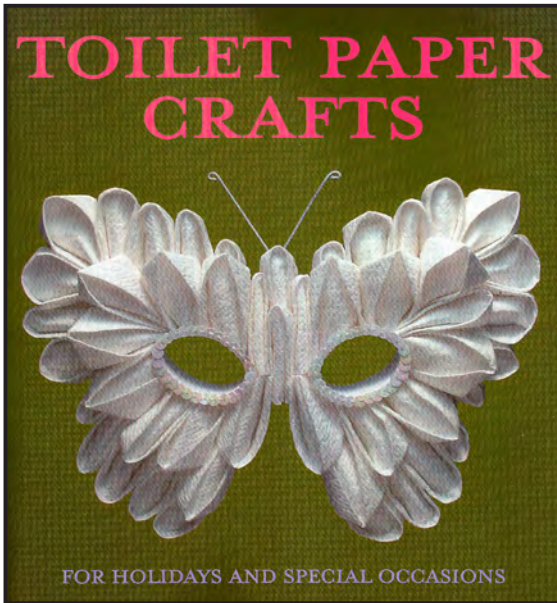
2013年

10月

日	月	火	水	木	金	土
		1	2	3	4	5
6	7	8	9	10	11	12
13	14	15	16	17	18	19
20	21	22	23	24	25	26
27	28	29	30	31		

# 落としがみ細工

旅先の宿の廁に入ると三角に先端を丁寧に折った巻紙風落としがみに出くわす。この三角を発展させるべく日本の英才の集う学問所で研究がなされいろいろのものが落としがみの先端に考えられている。このようなものが旅先で目に入ってきた時、この落としがみは他人の手に相当触れられていると感じると何とも言えぬ気持ちになる。一方イギリスでは折り紙の代わりに落としがみを使ったクラフトの本が出ている。内容は日本では学校教育のレベルの作品である。折り紙の遊びの無い社会を考えさせるものである。



2013年

11月

参考資料

文献 トイレットペーパーおりがみ 講談社

文献 TOILET PAPER CRAFT

日	月	火	水	木	金	土
					1	2
3	4	5	6	7	8	9
10	11	12	13	14	15	16
17	18	19	20	21	22	23
24	25	26	27	28	29	30

# 和洋骨董便器



2013 年

12 月

日	月	火	水	木	金	土
1	2	3	4	5	6	7
8	9	10	11	12	13	14
15	16	17	18	19	20	21
22	23	24	25	26	27	28
29	30	31				