

2017年

廁うんちくカレンダー

孤独を楽しむ場に・・・



美しい染付和便器
静けさのある廁



横浜 三溪園 臨春閣

過ぎ去りし歳月の残り香が下記に開けます

<http://www.12.plala.or.jp/kawaya/>

製作 小川 義博

トイレに上下

住宅の間取りは時代、職業、生活習慣によってかなり異なっている。鎌倉時代に始まる武家屋敷が基礎となる書院

造りが変化した日本の住宅の一戸建て住宅には2カ所のトイレが存在した。座敷は会所の役割があり、棚、床の間などが設置されるようになった。客人と家長ならびに男の家族のための「上便所」、家族、使用人のための「下便所」がつくられた。



武家住宅の発展を示す住宅
(鴎外漱石旧居)
犬山市内山 1-9 博物館明治村内
旧所在地：東京都文京区千駄木町



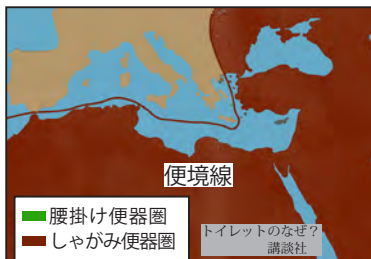
明治 20 年 (1887) 頃、建てられたもので、空家であったのを、明治 23 年森鴎外が借家、一年余りを過ごした。又、明治 36 年 (1903) から同 39 年までは夏目漱石が借りて住んでいた。

2017 年

1 月

日	月	火	水	木	金	土
1	2	3	4	5	6	7
8	9	10	11	12	13	14
15	16	17	18	19	20	21
22	23	24	25	26	27	28
29	30	31				

どこで線を引く



トルコ、モロッコ等に腰掛け式が、イベリア半島にはしゃがみ式のトイレ遺跡がある。



日本、中国、インド、アラブ、トルコにかけてしゃがむが主流

排泄は2通りの座位でされて、それぞれに合った環境が準備されてきた。トルコ式(しゃがみ式)、ローマ式(腰掛け式)です。この使用地域を地図で表現した便境線図があるが、一概に線引きはできない。ローマ帝国、オスマントルコの勢力が交錯することにより、



ギリシャから地中海沿岸地域にかけて腰掛け式が主流

2017年

2月

日	月	火	水	木	金	土
			1	2	3	4
5	6	7	8	9	10	11
12	13	14	15	16	17	18
19	20	21	22	23	24	25
26	27	28				

絶滅危惧種ビデ

フランス等で風呂が普及していない時代、排泄部位の清潔維持に使用されていた手桶が18世紀に椅子便器に倣い家具的な形態になり、給排水環境の改善で衛生陶器となったビデ。

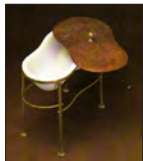
日本で出現した家電衛生陶器の出現でボタン表示だけの存在になってしまう危機を迎えている。



1875年陶器製



20世紀初めのビデ
パリ ボン・マルシェデ
パート「高級家具カタ
ログ」1920年



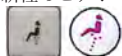
1880年陶器製



ビクトリア時代の英国のビデ
waste hot cold のダイヤルつまみあり



左 2000年京都で生息を確認されたビデ
下 遺伝子操作による新種のビデ？



2017年

3月

Mount Stuart House Isle of Bute
写真 Ian Smiss

日	月	火	水	木	金	土
			1	2	3	4
5	6	7	8	9	10	11
12	13	14	15	16	17	18
19	20	21	22	23	24	25
26	27	28	29	30	31	

長崎市の公衆トイレ



日独便座比較

洋便器に残された課題か？便座の清拭問題。日本・ドイツに異なる形で実用化が期待されるか。ウォッシュレットと合体する日を期待するか、しないか。

ドイツ回転式清拭便座



ドアが閉まり便器、更に便座が出現する前後式



後ろからシャワー部分が
出て便座が回転し清拭

2017年

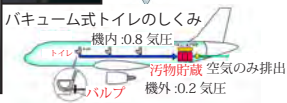
4月

日	月	火	水	木	金	土
						1
2	3	4	5	6	7	8
9	10	11	12	13	14	15
16	17	18	19	20	21	22
23	24	25	26	27	28	29
30						

空でも快適

旅客機のラバトリー（洗面・トイレ）世界シェア50%の日本企業がある。新潟村上市のジャムコである。最新鋭B782のラバトリーの包み込むような、大切にもてなすという787ラバトリーのコンセプトを曲線デザイン、間接LED照明と居住性向上でクリア、積雲をイメージしたラバトリーである。素材で壁を薄く、曲線の採用で広さを実現した。

便器脇には手すりを準備し、便座と蓋には操作しやすいよう突起をつけ、今では普通の温水洗浄等を備える。



2017年		5月				
日	月	火	水	木	金	土
	1	2	3	4	5	6
7	8	9	10	11	12	13
14	15	16	17	18	19	20
21	22	23	24	25	26	27
28	29	30	31			

ベルサユ宮殿



ベルサユ宮殿にはトイレが無いというが権力者にはトイレのような便器が存在した。



マリー・アントワネットの肖像と愛用の椅子型の便器。彼女が暮らしたヴェルサイユ宮殿の庭園にある小トリアノン宮殿に展示されている。

太陽王ルイ14世と使用していた椅子型の便器。椅子の中におまるが。ルイ14世は下痢が多かったため、この椅子に座り訪問者に謁見することもあり、排泄が終わると召使によっておまるが取り出されたという。



放水ハンドル

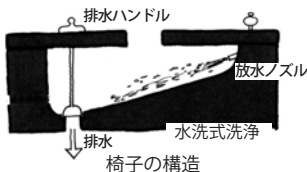
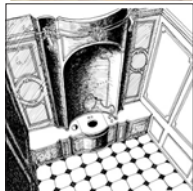


写真 海沼乃扶代

2017年

6月

日	月	火	水	木	金	土
				1	2	3
4	5	6	7	8	9	10
11	12	13	14	15	16	17
18	19	20	21	22	23	24
25	26	27	28	29	30	

エコトイレ

戦後、米軍に禁止されるまで沖縄県には中国から伝わった豚便所（フール）があった。排泄物を豚の飼料の一部にし最後は肥料とした。現在でいうエコトイレが存在した。人間の消化吸収率は悪く、50%とも言われ、そのため、人間にとって排泄物でも、他の動物には価値がある。

中国豚便所模型



重文・中村家民家・フール

2017年

7月

『沖縄トイレ世替わり』
ボーダーインク 2000年

日	月	火	水	木	金	土
						1
2	3	4	5	6	7	8
9	10	11	12	13	14	15
16	17	18	19	20	21	22
23	24	25	26	27	28	29
30	31					

え！ジョッキに・・・

尿筒（しとづつ）に始まる携帯トイレの尿瓶、古来より青銅、陶器、ガラス、プラスチックと材質は変われど、形の基本に変わりはない。しかし、使い方は――。



北海道に移住した 脚本・劇作家 倉本 聰、地元の富良野の住人の方と交流を深め、お祝いの会ではビール



で乾杯、特製ピッチャーにはもちろん写真のとおり、エビスであろうか

2017年

8月

日	月	火	水	木	金	土
		1	2	3	4	5
6	7	8	9	10	11	12
13	14	15	16	17	18	19
20	21	22	23	24	25	26
27	28	29	30	31		

トイレ税

古代ローマには公衆トイレがかなり整備され下水道も整備されていた。しかし、この生活環境に注目した権力者がいた。古代ローマ人は、小便（尿）を重宝した。アン



モニアが含まれるからだ。彼らは、この液体がほこり



ウエスパシアヌス帝

や油分を落とし、衣服の洗濯や、果ては歯のホワイトニングにも使えることを発見した。公衆ト

イレにたまった尿の取引が行われるようになると、ウエスパシアヌス帝（在位：紀元69～79年）はこれに課税し、かなりの税収を得た。この他、古代



古代ローマの公衆トイレ



古代ローマの下水道

にはヒゲ税、乳房税、遺体税、人頭税などんでもない税が存在した。

2017年

9月

ナショナルジオグラフィック

日	月	火	水	木	金	土
					1	2
3	4	5	6	7	8	9
10	11	12	13	14	15	16
17	18	19	20	21	22	23
24	25	26	27	28	29	30

丸ビル今昔

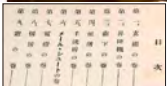
1923年丸ビルは建てられた。8階建て、地下1階。昭和戦前期で最大ビル、「東洋一のビル」といわれた。当時ビルは珍しく安全使用を目的に三菱地所社長にもなった赤星陸治著の安全第一ビルヂング讀本という冊子まで発行された。目次からして当時の慣習が思い出される。第4便所の巻に13の注意

があり、

一、腰をかける前に、便所用の紙で、よく腰掛板を拭いて、其紙を、便の落ちる處の、下敷にすること。西洋便器で、我々が最も嫌なのは、腰掛板の汚ないのと、便器の底に残つて居る水の、はねることです。紙は少々贅澤に使つても、便器を綺麗に使ふのには、代へられません。とある。世界に名を派す我が衛生家電の国として、課題とするか、難しいことである。



旧丸ビルの面影を残す現在の丸ビル。1923年当時の丸ビルのトイレと衛生家電設備の現在トイレ



表紙に丸ビルを配した安全第一ビルヂング讀本



2017年

10月

日	月	火	水	木	金	土
1	2	3	4	5	6	7
8	9	10	11	12	13	14
15	16	17	18	19	20	21
22	23	24	25	26	27	28
29	30	31				

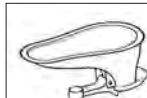
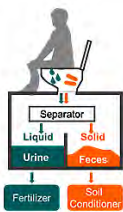
世界トイレの日

2013年、国連は毎年11月19日を「世界トイレの日」(World Toilet Day)と定めました。

世界ではまだ3人に一人はトイレを使えません。そして9億4000万人が屋外で排泄し、そのため下痢などの病気を引き起こし1日800人以上の子供たちが命を落としています。このような後進地域にトイレを普及させるためにはトイレの設計条件として1. 貴重な水を使わない

2. 資源循環を低コストで実現する無水循環型トイレが理想です。それは個体と液体を分けて回収し、臭いの抑制、資源回収の容易化が求められます。無水循環型トイレ以外にいろいろなものが工夫さ

れトイレ普及に効果を上げています。その1つがプラスチック製の簡易型トイレパン「SaTo (Safe Toilet/安全なトイレ)パン」です。SaToパンは、コンクリートスラブの穴に設置でき、排水口に取り付けられた弁によって、排泄物からの臭気や、ハエなどの虫の進入を防ぐ仕組みになっています



SaTo



後進国で歓迎される SaTo 利用 節水トイレ



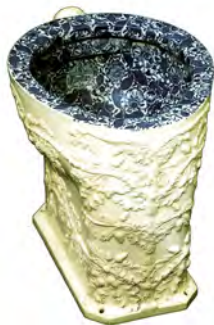
2017年

11月

日	月	火	水	木	金	土
			1	2	3	4
5	6	7	8	9	10	11
12	13	14	15	16	17	18
19 World Toilet Day	20	21	22	23	24	25
26	27	28	29	30		

白だけでなく

洋式は白と思いがちだが、過去には彫り込みもある装飾がされたものが一般的。



2017年

12月

日	月	火	水	木	金	土
					1	2
3	4	5	6	7	8	9
10	11	12	13	14	15	16
17	18	19	20	21	22	23
24	25	26	27	28	29	30
31						