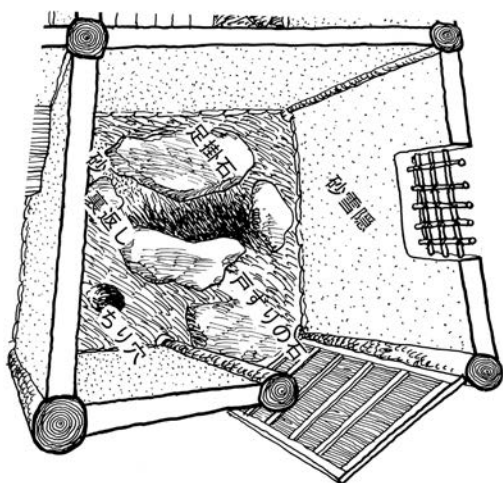


2018年

# 厠 うんちく ひんしゆく カレンダー

## 桂離宮 砂雪隠

松琴亭 待合



雪隠天井



待合



桂離宮 松琴亭

# 個性が香る



2018年

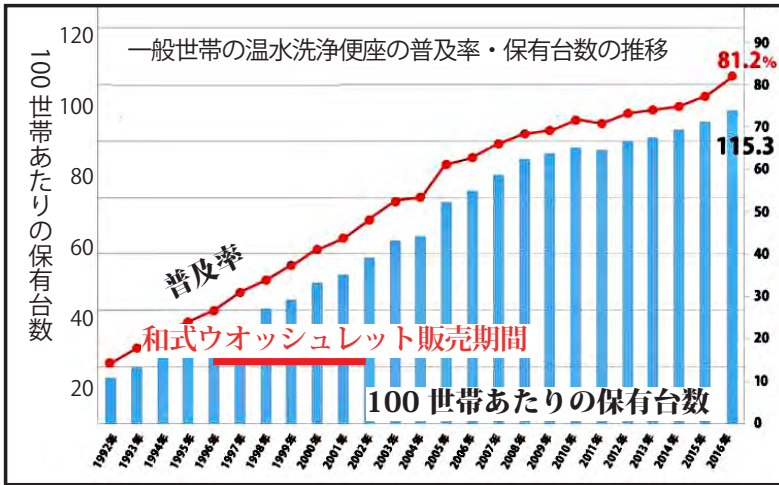
1月

Paris W.C.  
アシェット婦人画報社

日	月	火	水	木	金	土
	1	2	3	4	5	6
7	8	9	10	11	12	13
14	15	16	17	18	19	20
21	22	23	24	25	26	27
28	29	30	31			

# 和式ウォッシュレット

ウォッシュレットを開発したTOTOは、1996年、和式用ウォッシュレットの開発、「ウォッシュレットW」を完成させた。しかし、「ウォッシュレットW」の販売は2003年で終了した。価格は98000円。和式トイレはしゃがむ位置が洋式にくらべて定まらないため、ノズルの長さ、噴射角度等を決定するのが困難で、噴射水を正確に的に命中させることが大きな理由だったという。また、当時は洋式トイレが和式トイレより普及していたことも、理由としてあげられている。



2018年 2月

日	月	火	水	木	金	土
				1	2	3
4	5	6	7	8	9	10
11	12	13	14	15	16	17
18	19	20	21	22	23	24
25	26	27	28			

# 昔より

昔より、日本の女性は自分が作る音を恥じる思いを持ち、いろいろ工夫を凝らしてきた。徳川慶喜の姫君はお付きの者がトイレの間、手水鉢の水を柄杓で水音を立てていたという。宿場の本陣、お寺に水音を立てるために音消しつぼと

いう大きな青銅製の壺があった。庶民はかわや土瓶で尿の音を消し、かわやだんごで大便の落下音をごまかしていた。水洗となり、便器はセンサーに反応する音姫さま、音楽スピーカー備える電化製品と発展してきた。



兵庫矢掛に残る  
音消しつぼ



姫の恥じらいは庶民まで  
江戸時代浮世絵



寺に残る  
音消しつぼ

2018年

3月

日	月	火	水	木	金	土
				1	2	3
4	5	6	7	8	9	10
11	12	13	14	15	16	17
18	19	20	21	22	23	24
25	26	27	28	29	30	31

# ブラトイレ

タモリが各地を訪ね、地域理解を深めるNHKTVの番組「ブラタモリ」でトイレが3ヶ所取上げられてきた。

1. 旧国立競技場グランド地下トイレ 選手の使用を考慮しTOTO作成の女性用立位便器が設置されていた。



立位便器は諸外国にも形は違うが、空港、大学等に設置されている。

2. 熊本城天守空中トイレ 石垣の上に床にトイレが設けられ空中へ放出。



3. 奥州藤原氏都跡地トイレ 平泉の野原に大きな円形の遺跡が出現、その中と周囲には籌木(ちゅうぎ)・糞ベラが埋まっていた。



板を渡し使用

紙は貴重品  
籌木を使用



2018年

4月

日	月	火	水	木	金	土
1	2	3	4	5	6	7
8	9	10	11	12	13	14
15	16	17	18	19	20	21
22	23	24	25	26	27	28
29	30					

## 足のせ台



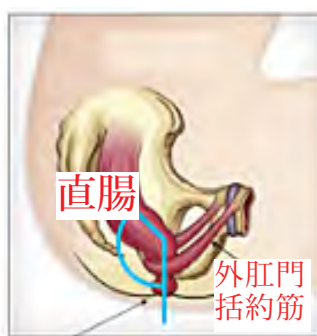
通常使用



足台使用



洋式トイレの前におく足のせ台 (Squatty Potty) がアメリカで発売された。足をのせると和式トイレ使用の姿勢になり、直腸がほぼまっすぐになり、排泄物が出やすくなるという。



前傾姿勢をとることにより、外肛門括約筋が伸び、直腸が垂直の状態になる。

2018年

5月

日	月	火	水	木	金	土
		1	2	3	4	5
6	7	8	9	10	11	12
13	14	15	16	17	18	19
20	21	22	23	24	25	26
27	28	29	30	31		

# 居心地は？



2018年

6月

日	月	火	水	木	金	土
					1	2
3	4	5	6	7	8	9
10	11	12	13	14	15	16
17	18	19	20	21	22	23
24	25	26	27	28	29	30

# 公衆トイレの転身

古くからロンドンにある公衆トイレ、特に地下のトイレを中心にこの10年に40%が閉鎖された。

その中には、ほとんど改装もせず壁、床、便器等をそのまま利用してカフェに変身した地下トイレも存在する。



地下に降りるトイレ



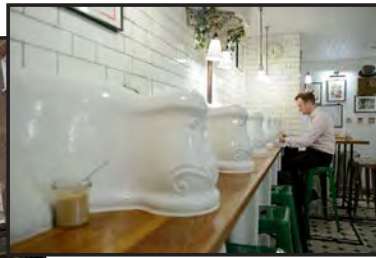
10年で4割が閉鎖



水洗タンクには観葉植物



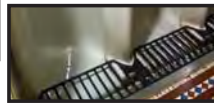
カフェに変身, 開店



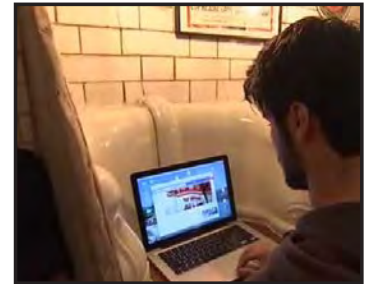
排泄用ストールを利用し個人カウンター  
コーヒーを飲みながら  
集中し一仕事、用をたす



用をたす代わりに  
コーヒーを一杯



足下も  
そのまま



2018年

7月

日	月	火	水	木	金	土
1	2	3	4	5	6	7
8	9	10	11	12	13	14
15	16	17	18	19	20	21
22	23	24	25	26	27	28
29	30	31				



# 自然の中で

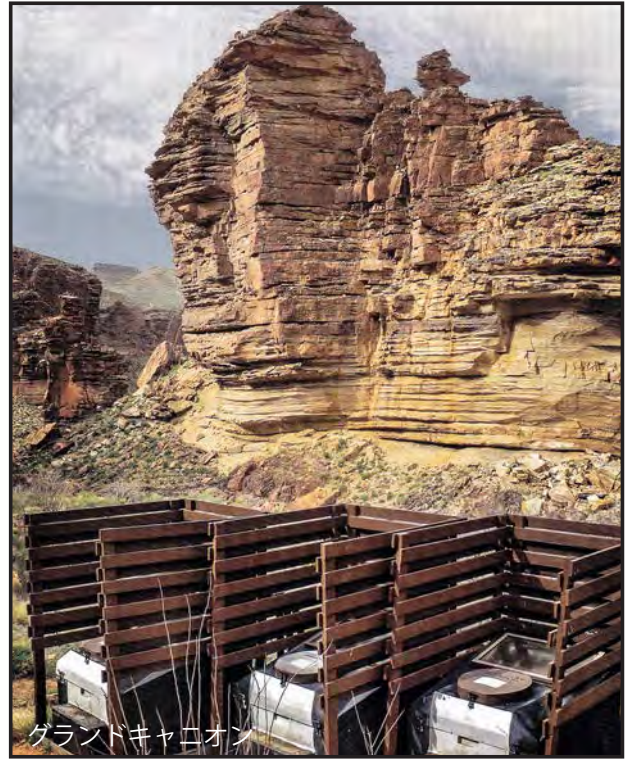
自然を楽しみ、満喫し、くつろぎ…、  
自然を大切に守る。気になるのは排泄  
物の最終処理。どうしてるのか？



ネパール



カナダ



グランドキャニオン

2018年

8月

日	月	火	水	木	金	土
			1	2	3	4
5	6	7	8	9	10	11
12	13	14	15	16	17	18
19	20	21	22	23	24	25
26	27	28	29	30	31	

# 犬矢来

京都を訪れ町家の表にある犬矢来、犬の放尿、車馬の水はねから町家の腐食を防ぐためのものと言われている。さらに、人の立ちションを防ぐのが真の目的だともいう。しかし、江戸時代、京では尿は商品として扱われたため、男女区別なく見られた立ちションを集めるために設けられた辻便所、軒便所、門脇便所での排尿へ誘導するためであるという説が有力。



京に見られた辻便所



料亭の犬矢来



今、作ると 1m で約 10 万円(高さ 80cm, 奥行き 30cm)

2018 年

9 月

日	月	火	水	木	金	土
						1
2	3	4	5	6	7	8
9	10	11	12	13	14	15
16	17	18	19	20	21	22
23	24	25	26	27	28	29
30						

# ハイヒール誕生

排泄物は世界中で廃棄物であったが、日本では鎌倉時代あたりから肥料としての価値が重視され商品となって街から排泄物は消えた。しかし、欧州では町中に排泄物が散乱、それを踏んでも被害が少ないようにハイヒールの元祖が生まれた。平安時代には京都でも同じく高下駄が生まれたらしい。

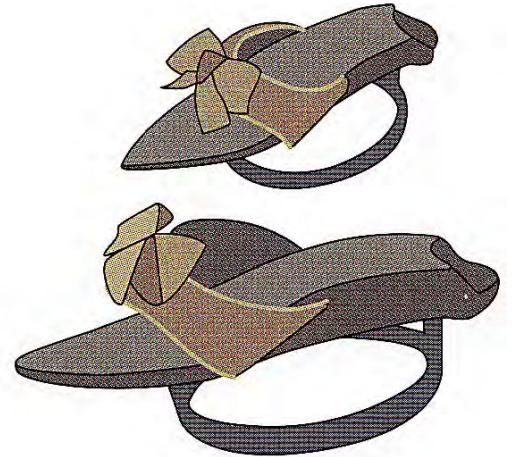


朝は頭上注意！



時が過ぎ、下水らしきものが、しかし路面には・・・

国宝餓鬼草子に描かれた高下駄が必要な京の小路の様子



ハイヒールの元祖

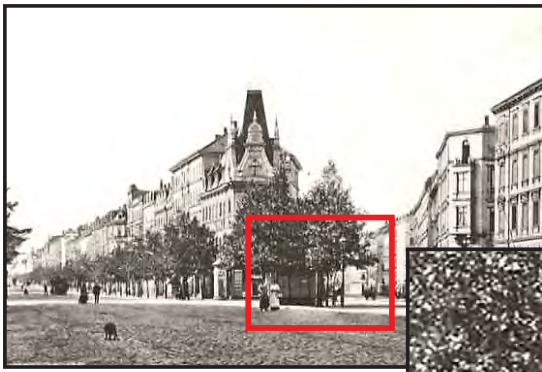
Victoria and Albert Museum

2018年

10月

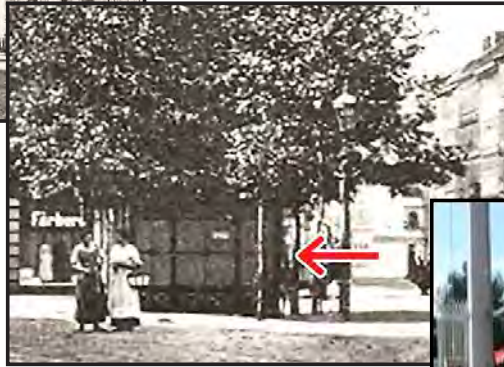
日	月	火	水	木	金	土
	1	2	3	4	5	6
7	8	9	10	11	12	13
14	15	16	17	18	19	20
21	22	23	24	25	26	27
28	29	30	31			

# トイレバーガー



ベルリンの壁崩壊のスタートとなる行進の行われたライプチヒに 1890年代建てられた公衆トイレ、そこにその建物を模したハンバーグショップがたてられた。そこで食べられるハンバーグを公衆トイレハンバーグという。

1890年代公衆トイレがあったライプチヒの街



ハンバーガーショップ



NHK 世界街歩き ライプチヒ より

2018年

11月

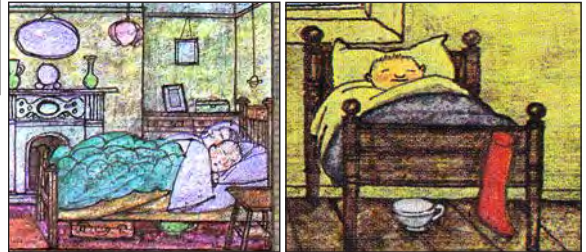
日	月	火	水	木	金	土
				1	2	3
4	5	6	7	8	9	10
11	12	13	14	15	16	17
18		20	21	22	23	24
25	26	27	28	29	30	

# 絵本の中から

絵本「さむがりやのサンタ」  
描かれた内容から 1970 年代の  
英国と思われる。よくよく見る  
と信じられないものがベッド  
の下に描かれている。18 世紀  
以来の欧州の排泄行為を支えた  
チャンバーポット（おまる）習  
慣がこの時代にも残っていた。



プレゼントを待つ子供のベッドの下に



両親のベッドの下にも



起床したサンタのベッド下にはチャンバーポットが見える。朝食前には戸外に出て別室のトイレを使用。



左、上のような住環境においても使用されている。

2018 年

12 月

日	月	火	水	木	金	土
						1
2	3	4	5	6	7	8
9	10	11	12	13	14	15
16	17	18	19	20	21	22
23	24	25	26	27	28	29
30	31					