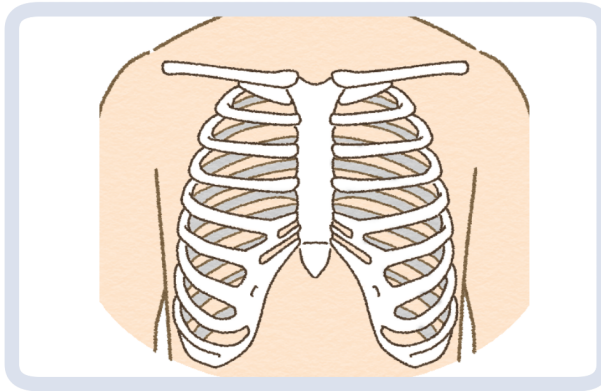
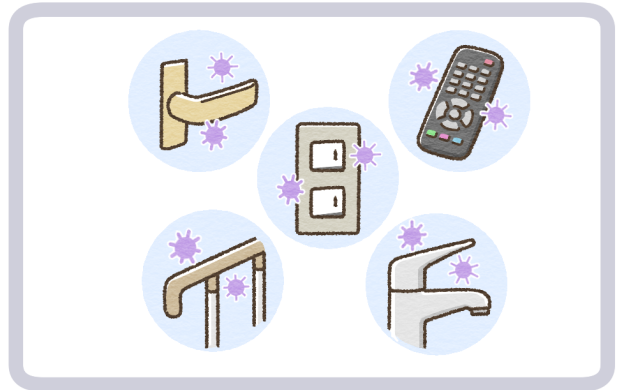
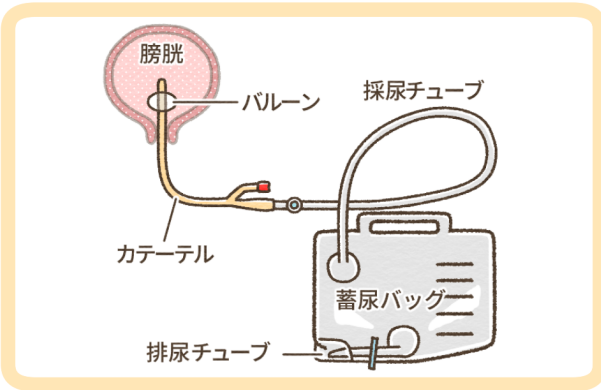
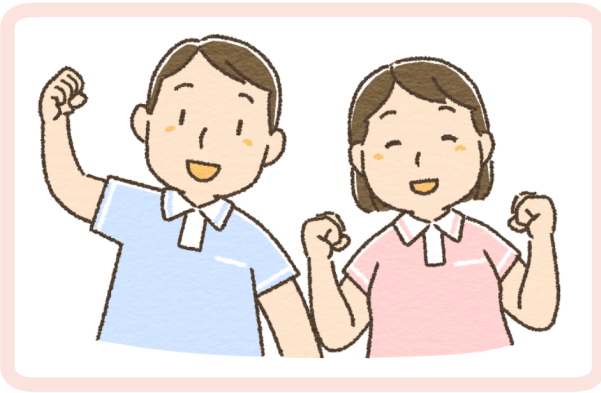


北川カズナの の ポートフォリオ



北川カズナのホームページ
<http://www12.plala.or.jp/kitakazu/>

メール annontei@gmail.com

基本的なイラストタッチ

A・スッキリとわかりやすいタッチ



頭身 高め(6頭身程)
詳細な動作や表情、目線の表現が可能
介護、医療、生活情報などに多くご利用
いただいているタッチです。

B・ラフなタッチ



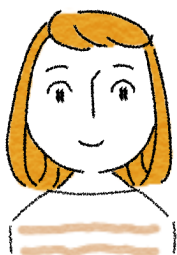
頭身 低め(4頭身程)
サラッと描いたような軽い雰囲気を出せます。小さなカットにおすすめ。

C・しっかりした線のタッチ



頭身 低め(3~4頭身程)
しっかりした線で表現します。
様々な視力の方にもわかりやすい
タッチです。

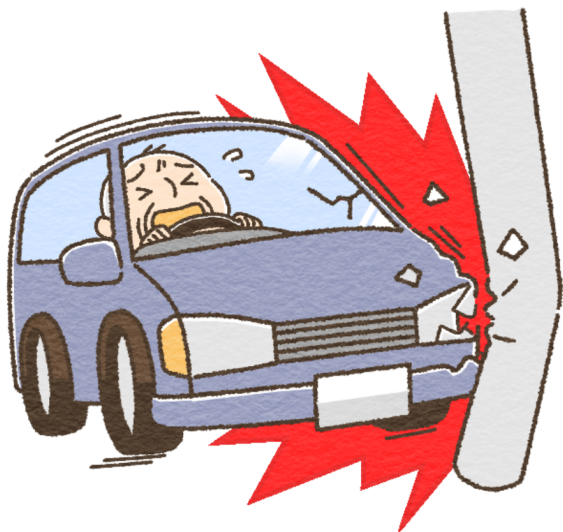
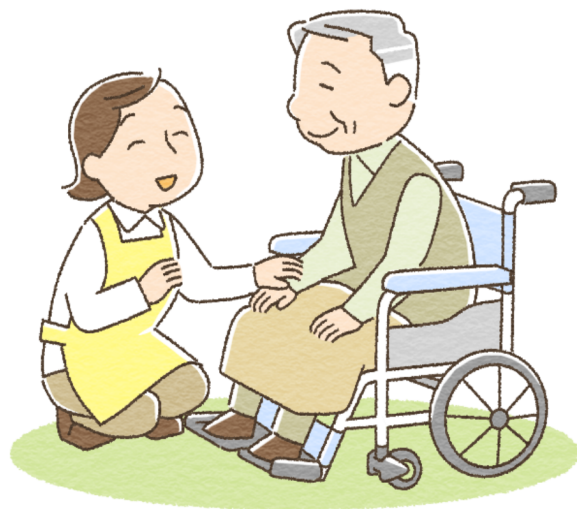
A・すっきりとわかりやすいタッチ



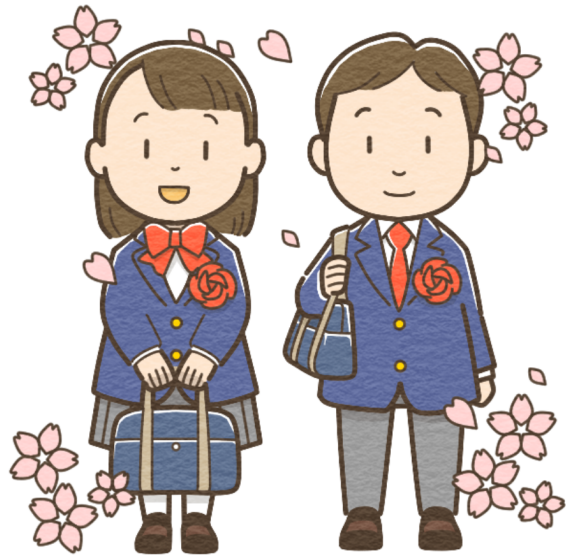
おかえり おかえり
おかえり
おかえり



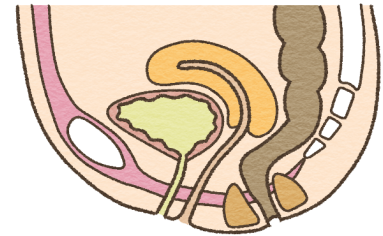
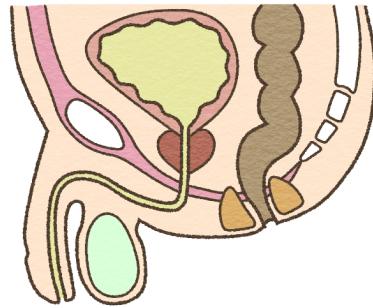
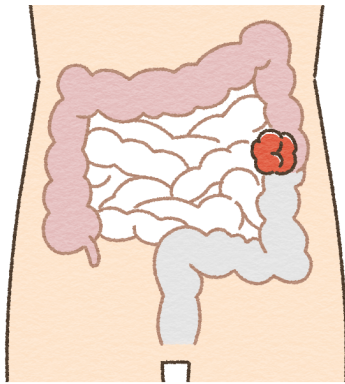
B・ラフなタッチ



C・しっかりした線のタッチ

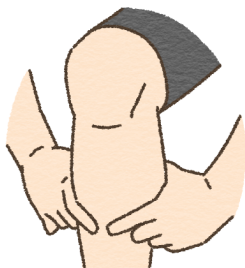


説明、図解のイラスト



起座位

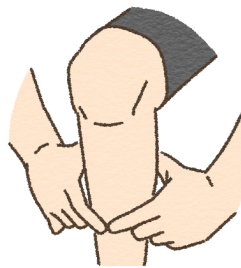
低 ← サルコペニアの可能性 → 高



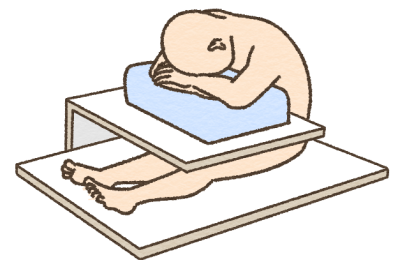
困めない



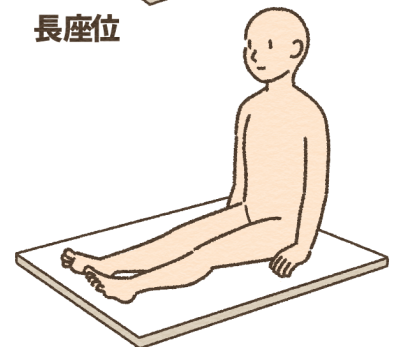
ちょうど困める



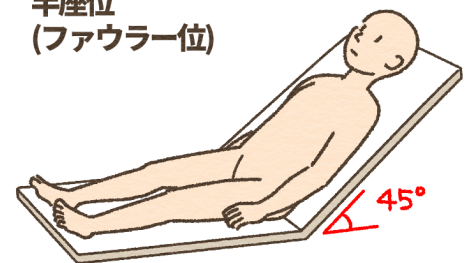
隙間ができる



長座位



半座位
(ファウラー位)

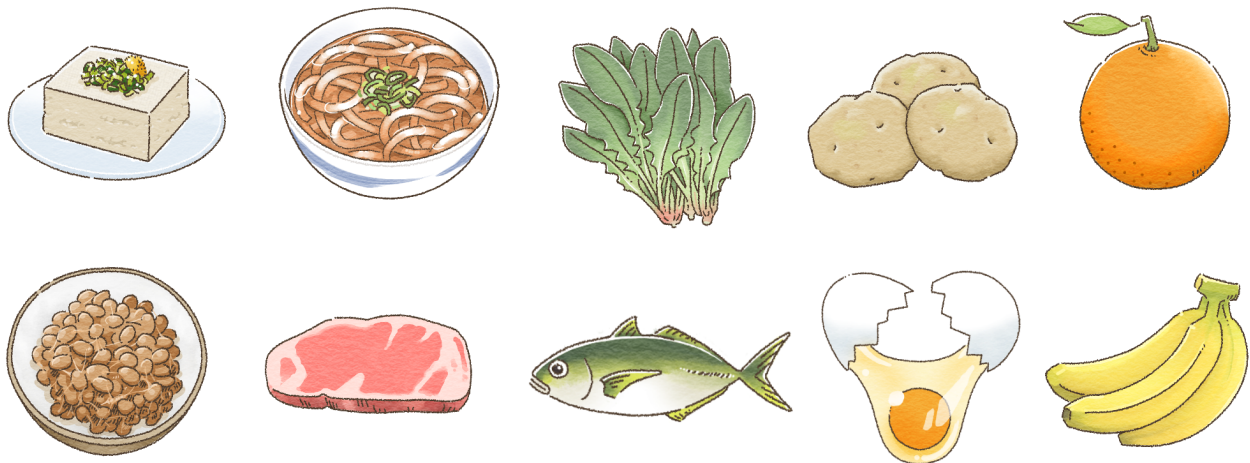


手袋の外し方



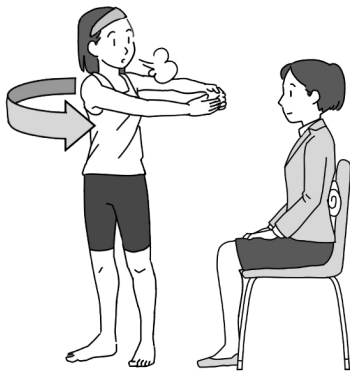
説明・図解のイラスト
省略や強調する箇所など、説明したい
事柄が伝わるよう、ご依頼にそって
正確に制作いたします。

物品、食物その他のイラスト



物品、食物その他のイラスト
水彩のような描き込みでリアルに近づけることも
情報量を減らしてポップに描くことも可能です。

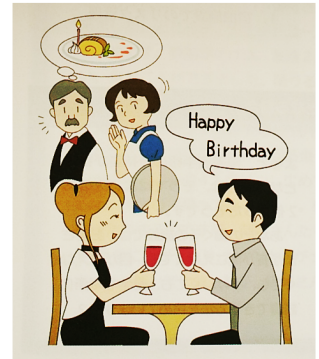
過去のお仕事・実績イラスト



小学館
長生きしたけりゃ肺活しなさい



講談社
NHKポキャブライダー



UDジャパン
ダイバーシティ検定テキスト

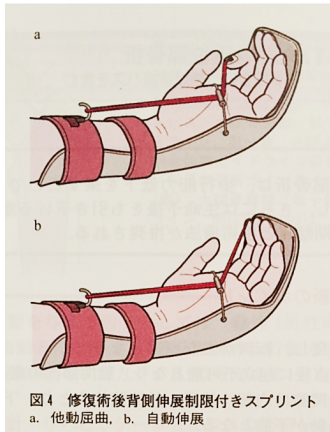


図4 修復術後背側伸展制限付きスプリント
a. 他動屈曲, b. 自動伸展

診断と治療社
運動器のリハビリテーション



UDジャパン
キャリア形成の為の研修テキスト



Z会 会員向け情報誌Zclub
特集・高校入試を考える



社会保険出版社
インフルエンザを予防しよう



サザンカンパニー
野草だより



近畿日本ツーリスト
健康保健組合
けんぼだより

ご依頼から納品までの流れ



●お問い合わせ

メール、電話、もしくはホームページのフォームにてご連絡下さい。
翌日10時までに返信をいたします。お急ぎの場合はお書き添え下さい。
お問い合わせの際には、下記のおおよその概要をお伝えいただけますと
よりスムーズにご案内できます。

- ・お仕事の内容(書籍、テキスト等)
- ・スケジュール
- ・平均的なサイズ・カラー
- ・おおよその点数
- ・ご予算



●制作内容についての打ち合わせ

お客様のイメージしているイラストをできるだけ詳しくお知らせ下さい。
ご予算・納期・ご利用媒体などをすり合わせ、問題がないようでしたら
受注完了となります。その際イメージに近い資料や実際の文章、似た
イラスト等あればご送付下さい。



●ラフのチェックと修正

ラフ画を作成し、構図や雰囲気をお客様に確認していただきます。
問題点や修正等はこの時点でご相談下さい。ラフOKを頂き着色に入った後、
構図変更など大幅な修正が入りますと追加の料金が発生する場合がございますので
あらかじめご了承下さい



●イラストの完成・納品

ラフでOKをいただきましたら着色、仕上げに入ります。
完成したイラストはJPEG・PNG・EPSのいずれかのデータ形式にて納品いたします。

●イラスト制作費用について

- ◆「1媒体につき一回のご利用」が基本になります。
- ◆別媒体でのご使用は二次使用料が発生します。(当初単価の30%)
- ◆料金の目安

……カ ラ ー(5cm~10cm) 3,000円~

……単 色 (5cm~10cm) 2,500円~

※イラスト料金はサイズや描き込みの量によって異なりますのでご予算等ご相談下さい。



●著作権について

著作権(著作人格権)の譲渡は行いません。

制作されたイラストの著作権は北川カズナに帰属されます。

制作者の承諾なく依頼者が当初の目的以外でのイラスト使用はできません。

雑誌に使用したイラストを広告で使用する等、同じイラストを他の媒体で

使用する場合は、別途二次使用料が発生しますので、予めご了承下さい。

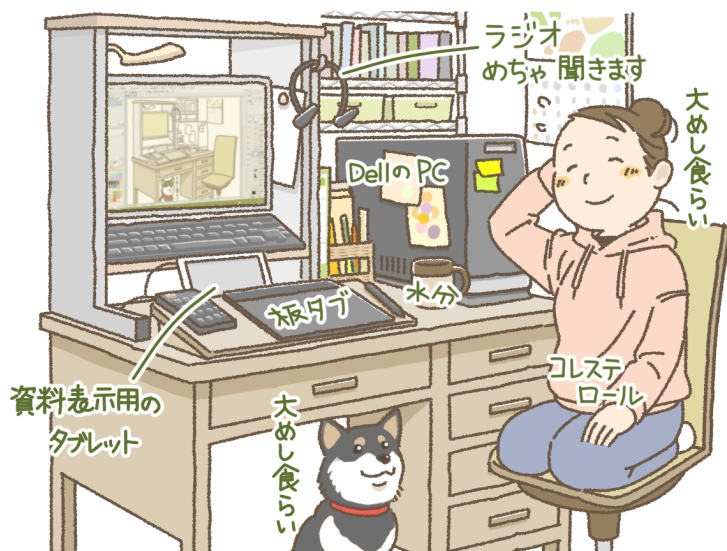


プロフィール

イラストレーター 北川カズナ
神奈川県横浜市在住

和泉福祉専門学校を卒業
介護福祉士・ケアマネジャーとして介護業界で13年従事。

2007年よりフリーのイラストレーターに。
小さなカットや挿絵をメインに医療、介護、健康に関する書籍や
雑誌のイラストを多く描いております。



北川カズナのホームページ
<http://www12.plala.or.jp/kitakazu/>

メール annontei@gmail.com

Twitter https://twitter.com/_kitakazu_

住 所 横浜市旭区白根7-18-16
電 話 090-8453-6499