

Free

前橋市版

2020

7月号

月刊

売買不動産情報

いえむすび

詳細は、Google:Yahoo!で

いえむすび

ティースタッフ

検索

中古住宅

前橋 柏倉町

No.200, 055

価格 2,480万円

◆木造セメント瓦葺き1階建

建物/207.34㎡ (62.72坪)

土地/1069.82㎡ (323.62坪)

・竣工/91年8月

非線引区域 指定の無い区域

70%/200%西側公道 幅員5m

小学/宮城 中学/宮城

4SLDK

売出中 仲介



中古住宅

富士見町 皆沢

No.200, 062

価格 1,380万円

◆木造スレート葺き2階建

建物/99.37㎡ (30.05坪)

土地/1159㎡ (350.59坪)

・竣工/94年10月

未線引区域 田園住居地域

70%/200%南東側公道 幅員4m

小学/白川 中学/富士見

2SLK

1F:洋7.5、LDK15

2F:洋10、S4.5

動画有 仲介



渋川市赤城町敷島

No.200, 056

古民家

売出中

価格 780万円

◆木造鋼板葺き2階建

建物/74.82坪

土地/320.74坪

現況/宅地・畑

非線引区域

指定の無い区域

西側公道 幅員4m

給水/公営(敷地内有)

排水/集落排水(敷地内有) ガス/個別プロパン



前橋 柏倉町

No.200, 046

戸建住宅

動画有

2LDK

価格 680万円

◆木造スレート葺き1階建

建物/19.03坪

土地/179.68坪

竣工/89年12月

現況/空家

区域外

指定の無い区域

北側私道

給水/私設組合水道

排水/浄化槽(敷地内浸透) ガス/個別プロパン

小学/宮城

中学/宮城

仲介



前橋 鳥取町

No.100, 091

土地

価格 981万円

270㎡ (81.67坪)

●地目/畑

現況/畑

都計/市街化区域 用途/第一種低層住居専

60%/100% 東側公道 幅員6m 西側公道 幅員

給水/公営(敷地内無) 排水/下水(敷地内無)

ガス/都市 小学/芳賀 中学/芳賀

仲介



前橋 南橋町

No.100, 191

住宅用地

価格 1,080万円

224.33㎡ (67.85坪)

●地目/宅地

現況/上物有り

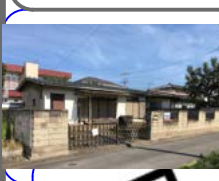
都計/市街化区域 用途/第一種中高層住居専

60%/200% 南側公道 幅員4m 間口14.5m

給水/公営(敷地内有) 排水/下水(敷地内有)

小学/桃川 中学/南橋

仲介



有限会社ティースタッフ

TEL027-230-5592

〒371-0103

前橋市富士見町小暮1386番地1

FAX027-230-5593

群馬県知事(4)第6372号

群馬県宅地建物取引業協会会員

群馬県宅地建物取引業保証協会会員

前橋 北代田町 **住宅用地**
No.100, 198

価格 710万円
144.58㎡(43.73坪)

●地目/宅地 現況/更地
都計/市街化区域 用途/第一種住居地域
60%/200% 西側公道 幅員4.5m
給水/公営(敷地内有) 排水/下水(敷地内無)
ガス/個別プロパン 小学/細井 中学/鎌倉
現況渡し。給水契約Φ13mm新築の場合Φ20mm以上の交換費及び下水道接続費用買主負担。

前橋 青柳町 **土地**
No.110, 172

価格 1,250万円
255.43㎡(77.26坪)

●地目/宅地 現況/更地
都計/市街化区域 用途/第一種住居地域
60%/200% 北側公道 幅員6m 間口10m
給水/公営(敷地内有) 排水/下水(敷地内有)
ガス/個別プロパン 小学/桃川 中学/南橋
水道メーター設置費用及び下水道負担金有

前橋 青柳町 **土地**
No.110, 173

価格 1,296万円
251.72㎡(76.14坪)

●地目/宅地 現況/更地
都計/市街化区域 用途/第一種住居地域
60%/200% 北側公道 幅員10m
給水/公営(敷地内有) 排水/下水(敷地内有)
ガス/個別プロパン 小学/桃川 中学/南橋
水道メーター設置費及び下水道負担金有

前橋 青柳町 **土地**
No.110, 174

価格 1,260万円
244.99㎡(74.1坪)

●地目/宅地 現況/更地
都計/市街化区域 用途/第一種住居地域
60%/200% 北側公道 幅員6m 間口10m
給水/公営(敷地内有) 排水/下水(敷地内有)
ガス/個別プロパン 小学/桃川 中学/南橋
水道メーター設置費及び下水道負担金有

前橋 青柳町 **土地**
No.110, 175

価格 1,218万円
236.87㎡(71.65坪)

●地目/宅地 現況/更地
都計/市街化区域 用途/第一種住居地域
60%/200% 北側公道 幅員6m
給水/公営(敷地内有) 排水/下水(敷地内有)
ガス/個別プロパン 小学/桃川 中学/南橋
水道メーター設置費及び下水道負担金有

前橋 表町一丁目 **土地**
No.100, 176

価格 1,280万円
279.13㎡(84.43坪)

●地目/宅地 現況/空家
都計/市街化区域 用途/近隣商業地域
80%/300% 北側公道 幅員6m 間口2.7m
給水/公営(敷地内有) 排水/下水(敷地内有)
小学/桃井 中学/第一
告知内容有 仲介

前橋 元総社町 **土地**
No.100, 131

価格 1,800万円
526㎡(159.11坪)

●地目/田 現況/畑
都計/市街化区域 用途/第一種低層住居専
40%/80% 北側公道 幅員3.5m
給水/公営(敷地内無) 排水/浄化槽(側溝放流)
ガス/個別プロパン 小学/元小 中学/元中
片側道路は2項道路のため、中心より2m
後退有。区画整理事業決定。事業認可平
成28年度後半予定。仮換地未指定。 仲介

前橋 小坂子町 **土地**
No.100, 129

価格 348万円
353㎡(106.78坪)

●地目/雑種地 現況/更地
都計/市街化調整区域 用途/指定の無い区域
70%/200% 南側公道 幅員4.5m
給水/公営(前面道路無) 排水/浄化槽
ガス/個別プロパン 小学/芳賀 中学/芳賀
住宅は、都市計画法第34条第11
号の許可要。前面道路に水道の埋設
なし。 仲介

前橋 柏倉町 **土地**
No.100, 132

価格 238万円
228㎡(68.97坪)

●地目/山林 現況/更地
都計/区域外 用途/指定の無い区域
70%/200% 東側私道 幅員4m
給水/私設組合水道 排水/浄化槽(敷地内浸)
ガス/個別プロパン 小学/宮城 中学/宮城
仲介

現地

前橋 柏倉町 **土地**
No.100, 152

価格 937万円
1548㎡(468.27坪)

●地目/畑 現況/畑
都計/未線引区域 用途/指定の無い区域
70%/200% 東側公道 幅員5m 南側公道 幅員4
給水/公営(敷地内無) 排水/浄化槽(敷地内浸)
ガス/個別プロパン 小学/宮城 中学/宮城
分割可。 仲介

現地

富士見町 原之郷 **土地**
No.100, 165

価格 781万円
368.9㎡(111.59坪)

●地目/畑 現況/畑
都計/非線引区域 用途/指定の無い区域
70%/200% 西側公道 幅員8.6m
給水/公営(前面道路無) 排水/下水(敷地内無)
ガス/個別プロパン 小学/原 中学/富士見
西側石井県道計画道路有。公拡法申請要。

富士見町 原之郷 **住宅用地**
No.100, 138

価格 720万円
347.11㎡(105坪)

●地目/畑 現況/畑
都計/非線引区域 用途/指定の無い区域
70%/200% 西側公道 幅員8.4m
給水/公営(敷地内無) 排水/集落排水(敷地内)
ガス/個別プロパン 小学/原 中学/富士見
分筆後の引渡しの為、面積増減有。別
区画103坪780万円有。

富士見町 原之郷 **住宅用地**
No.110, 109

価格 498万円
352㎡(106.48坪)

●地目/畑 現況/畑
都計/非線引区域 用途/指定の無い区域
70%/200% 北西側公道 幅員4m
給水/公営 排水/浄化槽
ガス/プロパン 小学/原 中学/富士見
除外・農地転用要 給水:南側道 仲介
路のφ75mmより

富士見町 原之郷 **住宅用地**
No.110, 089

価格 575万円
269㎡(81.37坪)

●地目/畑 現況/畑
都計/非線引区域 用途/指定の無い区域
70%/200%
給水/公営(敷地内無) 排水/集落排水(敷地内)
ガス/個別プロパン 小学/原 中学/富士見
分筆後の引渡しの為、面積増減有。他1区
画588万円90.32坪有。北側位置指定
道路持分1/5移転。
分筆前であれば、多少の面積相談
可。東側道路は1項1号に準じます。 仲介

富士見町 原之郷 **土地**
No.110, 088

価格 1,100万円
538㎡(162.74坪)

●地目/畑 現況/畑
都計/非線引区域 用途/指定の無い区域
70%/200% 北側公道
給水/公営 排水/集落排水(敷地内)
ガス/プロパン 小学/原 中学/富士見
除外。農転要。分割可。 仲介

富士見 横室 **土地**
No.110, 004

価格 460万円
265㎡(80.16坪)

●地目/田 現況/田
都計/非線引区域 用途/指定の無い区域
70%/200% 北側私道 幅員5.5m
給水/公営 排水/浄化槽
ガス/プロパン 小学/原 中学/富士見
除外再申請。農転5条許可要。他1区
画588万円90.32坪有。北側位置指定
道路持分1/5移転。 仲介

富士見町 時沢 **住宅用地**
No.100, 117

価格 385万円
423㎡(127.95坪)

●地目/畑 現況/更地
都計/非線引区域 用途/指定の無い区域
70%/200% 北側公道 幅員4.5m
給水/公営(敷地内無) 排水/浄化槽
ガス/プロパン 小学/時沢 中学/富士見
農振除外・農地転用許可要。 仲介

富士見町 時沢 **土地**
No.100, 193

価格 398万円
274㎡(82.88坪)

●地目/畑 現況/畑
都計/非線引区域 用途/指定の無い区域
70%/200% 南側公道 幅員3.9m
小学/時沢 中学/富士見
農振除外要 他A区画 244㎡73.81坪
460万円有

富士見町 時沢 **土地**
No.100, 192

価格 498万円
411.5㎡(124.47坪)

●地目/畑 現況/畑
都計/非線引区域 用途/第一種中高層住居
50%/100% 西側公道 幅員4.2m 間口5m
給水/公営(敷地内無) 排水/下水(敷地内無)
ガス/個別プロパン 小学/時沢 中学/富士見
B区画343.5㎡103.9坪525万円有 仲介

富士見町 小暮 **住宅用地**
No.110, 171

価格 320万円
328.62㎡(99.4坪)

●地目/宅地 現況/更地
都計/非線引区域 用途/指定の無い区域
70%/200% 西側公道 幅員6m
給水/公営(敷地内無) 排水/下水(敷地内無)
ガス/個別プロパン 小学/時沢 中学/富士見
夫介有 死亡無 有効宅地面積246.1
6㎡約74.46坪 給水はΦ13mmで引
かれているのでΦ20mmへ変更要。 仲介先

富士見町 小暮 **土地**
No.110, 169

価格 680万円
751.92㎡ (227.45坪)

●地目/宅地・山林 現況/上物有り
都計/非線引区域 用途/指定の無い区域
70% /200% 西側公道 幅員7.6m 南側公道 東
給水/公営(敷地内無) 排水/下水(敷地内無)
ガス/個別プロパン 小学/時沢 中学/富士見
東側2項道路中心後退要 仲介先

富士見町小暮 **土地**
No.100, 135

価格 980万円
1682㎡ (508.8坪)

●地目/田、畑 現況/畑
都計/非線引区域 用途/指定の無い区域
70% /200% 北側公道 幅員5.5m 南側公道 幅
給水/公営(敷地内無) 排水/浄化槽(側溝放流
ガス/個別プロパン 小学/時沢 中学/富士見
自費工事による農業集落排水の接続
については、市役所にご相談下さい 仲介

富士見 小暮 **土地**
No.100, 032

価格 720万円
950㎡ (287.37坪)

●地目/畑 現況/畑
都計/非線引区域 用途/指定の無い区域
70% /200% 東側公道 幅員5m
給水/公営(敷地内無) 排水/浄化槽
ガス/プロパン 小学/白川 中学/富士見
除外再申請。農転要。分割可。 仲介

富士見 小暮 **土地**
No.100, 012

価格 365万円
314.04㎡ (95坪)

●地目/畑 現況/畑
都計/非線引区域 用途/指定の無い区域
70% /200% 東側公道 幅員4m
給水/公営(敷地内無) 排水/浄化槽
ガス/プロパン 小学/白川 中学/富士見
除外再申請。農転要。他2区画有。全
体287.37坪 仲介

富士見 小暮 **土地**
No.100, 011

価格 268万円
1185㎡ (358.46坪)

●地目/畑 現況/畑
都計/非線引区域 用途/指定の無い区域
70% /200% 東側公道 幅員5m
給水/公営(敷地内無) 排水/浄化槽
ガス/プロパン 小学/白川 中学/富士見
除外再申請。農転要。分割相談可。 仲介

富士見町 皆沢 **土地**
No.100, 187

価格 298万円
600㎡ (181.5坪)

●地目/畑 現況/畑
都計/区域外 用途/指定の無い区域
70% /200% 南側公道 幅員3.5m
給水/公営(前面道路無) 排水/浄化槽(敷地内浸
ガス/個別プロパン 小学/白川 中学/富士見
令和2年8月頃都市計画区域に編入
予定有。 仲介

富士見町 皆沢 **土地**
No.100, 190

価格 646.14万円
1068㎡ (323.07坪)

●地目/雑種地 現況/更地
都計/区域外 用途/指定の無い区域
西側公道 幅員4m
給水/公営(敷地内無) 排水/集落排水(敷地内
ガス/個別プロパン 小学/白川 中学/富士見
仲介

富士見町 田島 **住宅用地**
No.100, 180

価格 600万円
442.83㎡ (133.95坪)

●地目/畑 現況/畑
都計/非線引区域 用途/第二種低層住居専
60% /200% 東側公道 幅員5m
給水/公営(敷地内無) 排水/下水(敷地内無)
ガス/個別プロパン 小学/石井 中学/富士見
仲介

富士見町 石井 **土地**
No.100, 088

価格 498万円
378.58㎡ (114.52坪)

●地目/畑 現況/畑
都計/非線引区域 用途/第二種中高層住居
60% /200% 東側公道 幅員7m 間口23.94m
給水/公営(敷地内無) 排水/浄化槽
ガス/プロパン 小学/石井 中学/富士見
農地転用要。 仲介

富士見町 石井 **土地**
No.100, 181

価格 610万円
529.14㎡ (160.06坪)

●地目/宅地 現況/更地
都計/非線引区域 用途/指定の無い区域
70% /200% 西側公道 幅員6m
給水/公営(敷地内無)
ガス/個別プロパン 小学/石井 中学/富士見
給水敷地内引込済 メーター設置費
負担有 仲介

富士見町 石井 No.100, 182 **土地**

価格 1, 100万円
907㎡ (274.36坪)

●地目/雑種地 現況/更地
都計/非線引区域 用途/指定の無い区域
70% / 200% 西側公道 幅員5.4m

給水/公営(敷地内無) 排水/集落排水(敷地内)
ガス/個別プロパン 小学/石井 中学/富士見
現況駐車場。分割相談可。2区画、
3区画案有。 仲介



富士見町 石井 No.100, 184 **土地**

価格 1, 000万円
3800.18㎡ (1149.55坪)

●地目/宅地・畑 現況/居住中、畑
都計/非線引区域 用途/指定の無い区域
70% / 200% 東側公道 幅員5m 北西側公道 幅員

小学/石井 中学/富士見
契約前に除外許可の可能性打診(前
橋市農業委員会)要。



富士見町 石井 No.100, 112 **土地**

価格 380万円
330㎡ (99.82坪)

●地目/畑 現況/畑
都計/非線引区域 用途/指定の無い区域
70% / 200% 西側公道

給水/公営(敷地内無) 排水/浄化槽
ガス/プロパン 小学/石井 中学/富士見
農地転用第5条の許可要。 仲介



富士見町 石井 No.100, 118 **土地**

価格 268万円
247.14㎡ (74.75坪)

●地目/宅地 現況/荒野
都計/区域外 用途/指定の無い区域
南側公道 幅員2.5m

給水/公営(敷地内無) 排水/浄化槽
ガス/プロパン 小学/石井 中学/富士見
本年度都市計画区域に編入予定。編入後
は、前面道路が2項道路に指定される予定
なのでセットバックが必要になります。 仲介

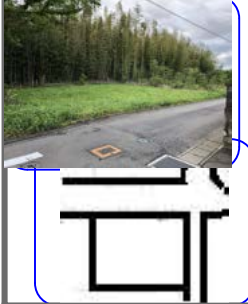


富士見町 石井 No.100, 199 **土地**

価格 220万円
300㎡ (90.75坪)

●地目/雑種地 現況/更地
都計/非線引区域 用途/田園住居地域
70% / 200% 北側公道 幅員4m

給水/公営(敷地内無) 排水/浄化槽(敷地内浸)
ガス/個別プロパン 小学/石井 中学/富士見
仲介

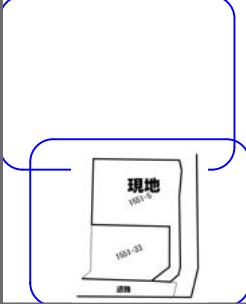


富士見町 石井 No.100, 139 **土地**

価格 260万円
421㎡ (127.35坪)

●地目/山林 現況/山林
都計/区域外 用途/指定の無い区域
東側私道

給水/公営(敷地内有) 排水/浄化槽(側溝放流)
ガス/個別プロパン 小学/石井 中学/富士見
線引法および水源地区保全条例調査中。借付土地
80.46坪価格未定ですが売却意思有。同時購入
のご希望があればご相談くださいとのことにな
っております。



赤城町 敷島 No.100, 168 **土地**

価格 350万円
389.06㎡ (117.69坪)

●地目/畑 現況/畑
都計/非線引区域 用途/指定の無い区域
70% / 400% 東側公道 幅員3.55m

給水/公営(敷地内無) 排水/集落排水(敷地内)
ガス/個別プロパン 仲介



伊勢崎 三和町 No.100, 136 **土地**

価格 1, 398万円
918.12㎡ (277.73坪)

●地目/宅地 現況/更地
都計/市街化調整区域 用途/指定の無い区域
70% / 200% 南側公道 幅員18m 東側公道 幅員

給水/公営(敷地内無) 排水/浄化槽(側溝放流)
ガス/個別プロパン
線引き前宅地。2種低層以下の建物建
設可。敷地内埋戻し井戸有。埋蔵文
化財包蔵地。



前橋 小神明町

No.500, 007

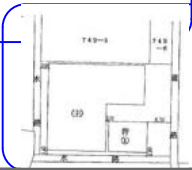
工場

売出中

価格 4, 000万円

◆鉄骨造スレート葺き2階建
 建物/178.47坪 土地/333.43坪
 竣工/80年12月 現況/営業中
 市街化区域 工業地域
 北東側公道 幅員10.1m

小学/芳賀 中学/芳賀 仲介



北軽井沢

No.300, 001

マンション

動画有

2LDK

価格 550万円

◆鉄骨鉄筋コンクリート造・鉄筋
 専有面積/60.37㎡(18.26坪)

竣工/90年11月 現況/空室
 非線引区域 指定の無い区域
 南側公道 幅員6m 給水/私設組合水道
 排水/浄化槽(側溝放流)

専任



富士見町 皆沢

No.600, 003

ホテル

売出中

価格 3, 200万円

◆木造鋼板葺き
 土地/1379.17坪
 現況/営業中
 区域外 指定の無い区域

南側公道 東側公道 西側公 給水/公営(敷地内有)
 排水/浄化槽 ガス/個別プロパン
 小学/白川 中学/富士見 仲介



富士見 皆沢

No.500, 003

店付住宅

売出中

価格 2, 500万円

◆鉄筋コンクリート造陸屋根2階建
 建物/179.21坪 土地/790.73坪
 現況/未完成
 区域外 指定の無い区域

北側公道 幅員10m 南東側 給水/公営(敷地内有)
 排水/集落排水(敷地内無) ガス/プロパン
 小学/白川 中学/富士見 仲介



賃貸物件

戸建て住宅・事業用賃貸

前橋 文京町

No.700,002

貸家

募集中

3LDK

賃料 75,000円/月

◆木造セメント瓦葺2階建

建物/24.04坪

竣工/90年11月

市街化区域

西側公道 幅員6m

排水/下水(敷地内有)

小学/天川

現況/空家

第一種住居地域

給水/公営(敷地内有)

ガス/個別プロパン

中学/5中

仲介



前橋 文京町

No.700,003

貸家

募集中

3LDK

賃料 77,000円/月

◆木造セメント瓦葺2階建

建物/24.04坪

竣工/90年11月

市街化区域

西側公道 幅員6m

排水/下水(敷地内有)

小学/天川

現況/空家

第一種住居地域

給水/公営(敷地内有)

ガス/個別プロパン

中学/5中



富士見町 時沢

No.700,001

貸地

募集中 地代 50,000円/月

722㎡(218.4坪)

●地目/畑

都計/非線引区域

70%/200%

給水/公営(敷地内無)

ガス/個別プロパン

敷金100,000円

現況/更地

用途/指定の無い区域

東側公道 幅員4m

排水/浄化槽(側溝放流)

小学/時沢

中学/富士見



土地・中古住宅・事業用等

◎売却までの流れ

売 り 物 件 募 集 中 !



” 成約予想価格査定 無料 ”

お気軽に、ご相談ください。

◇業務案内◇

◎不動産売買仲介

住宅用地・中古住宅・事業用土地建物

◎不動産コンサルティング業務

- ◇不動産権利調整業務
- ◇不動産の相続関連サポート業務
- ◇売却方法・売却相手別、成約予想価格算定
- ◇任意売却サポート業務
- ◇競売物件入札支援業務

◎コンサルの流れ



LINEで
友だちになろう!
@iemusubi
LINE限定のお得な情報配信中!

LINEの友だち追加から
ID検索またはQRをスキャンして登録してね♪

いえむすび
の ティースタッフ

© LINE

月刊いえむすび（10回/年）と
新着物件の優先配信

問合せ・打合せもLINEで OK

物件概要はPDFでお送りします。

中古物件の内覧動画準備中!

内覧動画は、LINEでご希望の方に個別配
信します。

2020年7月より配信予定。

まずは、QRコード 又はID検索で
友だち登録しよう。

有限会社ティースタッフ

前橋市富士見町小暮1386番1

TEL: 027-230-5592

担当: 福田